

ตารางแสดงวงเงินงบประมาณที่ได้รับจัดสรรและราคากลางในงานจ้างก่อสร้าง

๑. ชื่อโครงการ...ปรับปรุงถนนแอสฟัลท์ติกคอนกรีต ถนนธรรมบูชา ซอย ๒๕ (ซ้อยื่นตาโพ)

๒. หน่วยงานเจ้าของโครงการ.....เทศบาลนครพิษณุโลก

๓. วงเงินงบประมาณที่ได้รับจัดสรร.....๖๓๕,๐๐๐ ..บาท

๔. ลักษณะงาน (โดยสังเขป)

ปูผิวแอสฟัลท์ติกคอนกรีตทับผิวจราจรเดิม หนาเฉลี่ย ๐.๐๕ เมตร กว้าง ๖.๐๐ เมตร ยาว ๑๘๑.๐๐ เมตร หรือพื้นที่ไม่น้อยกว่า ๑,๐๘๖.๐๐ ตารางเมตร (วัดรวมฝาบ่อพักในผิวจราจร) และปรับปรุง บ่อพักพร้อมตีเส้นจราจรด้วยสี THERMO-PLASTIC ตามแบบแปลนเทศบาลนครพิษณุโลก

๕. ราคากลาง ณ วันที่ ๑๐ มิถุนายน ๒๕๖๙ เป็นเงิน ๖๗๙,๒๙๗.๓๑ บาท

๖. บัญชีประมาณการราคากลาง...ปรับปรุงถนนแอสฟัลท์ติกคอนกรีต ถนนธรรมบูชา ซอย ๒๕ (ซ้อยื่นตาโพ)

ราคาที่ได้มาจากการออกแบบและคำนวณโดยคณะกรรมการกำหนดราคากลาง ตามคำสั่งที่ ๑๒๓๙/๒๕๖๘ ลงวันที่ ๒๓ กรกฎาคม ๒๕๖๘

๗. รายชื่อคณะกรรมการกำหนดราคากลาง

๗.๑ นายวิโรจน์

รอดเสส

ผอ.ส่วนควบคุมการก่อสร้าง

๗.๒ จ.ส.อ.จรรยาบรรณ

อินดีะแสน

นายช่างโยธาชำนาญงาน

๗.๓ นางสาวศิริพร

ดีฝั่ง

นายช่างโยธาชำนาญงาน



แบบประเมินราคางานก่อสร้างทาง สะพาน และท่อเหลี่ยม

แบบ ปร.4

ชื่อโครงการ ปรับปรุงถนนแอสฟัลต์ติกคอนกรีต ถนนธรรมบูชา ซอย 25 (ซอยเนินตาไฟ)

หน่วยงานเจ้าของโครงการ เทศบาลนครพิษณุโลก

ราคาน้ำมันดีเซล ...41.00 -41.99... บาท/ลิตร

ข้อมูลราคาวัสดุใช้ของพาณิชย์จังหวัดพิษณุโลก เดือน พฤษภาคม 2569

เงินจ่ายล่วงหน้า 0% เงินประกันผลงาน 0%

วันที่ประมาณการ 18 เดือน มิถุนายน พ.ศ. 2569

อัตราดอกเบี้ย (MLR) 7% ภาษีมูลค่าเพิ่ม 7%

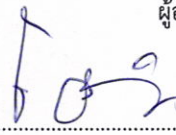
ลำดับ	รายการ	หน่วย	จำนวน	ราคา/ หน่วย	ราคาทุน	หมายเหตุ
1	งาน TACK COAT	ตร.ม.	1,041.90	18.22	18,983.42	
2	งาน ASPHALT CONCRETE 0.05 M. THICK	ตร.ม.	1,041.90	339.54	353,766.73	
3	งานตีเส้นจราจร	ตร.ม.	47.00	205.73	9,669.31	
4	งานปรับปรุงยกระดับขอบบ่อพักเดิม					
4.1	ขนาด1.06x1.30 ม.	บ่อ	32.00	3,610.19	115,526.08	
TOTAL (รวมค่างานต้นทุน)					497,945.54	
FACTOR F					1.3642	
เป็นเงิน					679,297.31	
คิดเป็นราคาค่าก่อสร้าง					679,297.31	
(หกแสนเจ็ดหมื่นเก้าพันสองร้อยเก้าสิบเจ็ดบาทสามสิบเอ็ดสตางค์)						

คณะกรรมการกำหนดราคากลาง

(ลงชื่อ)  ประธานกรรมการ


(นายวิโรจน์ รอดเสส)

ผู้อำนวยการส่วนควบคุมการก่อสร้าง

(ลงชื่อ) จ.ส.อ.  กรรมการ

(จรรยวรรณ อินดิแสน)

นายช่างโยธาชำนาญงาน

(ลงชื่อ)  กรรมการ

(นางสาวศิริพร ตีผึ้ง)

นายช่างโยธาชำนาญงาน

เห็นชอบ



(นายศิริชิน หาญพิทักษ์พงศ์)
นายกเทศมนตรีนครพิษณุโลก

ข้อมูลสำรวจปริมาณงานก่อสร้างทางสะพาน และท่อเหลี่ยม

หน่วยงาน เทศบาลนครพิษณุโลก

ชื่อโครงการ ปรับปรุงถนนแอสฟัลท์ติกคอนกรีต ถนนธรรมบูชา ซอย 25 (ซ้อเย็นตาโพ)

รายละเอียดของงาน

ปรับปรุงผิวจราจรถนนธรรมบูชา ซอย 25 (ซ้อเย็นตาโพ) โดยปูผิวแอสฟัลท์ติกคอนกรีตทับผิวจราจรเดิม หนาเฉลี่ย 0.05 เมตร กว้าง 6.00 ม.ยาว 181.00 เมตร หรือพื้นที่ไม่น้อยกว่า 1,086.00 ตารางเมตร (วัดรวมฝาบ่อพักในผิวจราจร)และปรับปรุงบ่อพัก พร้อมสีเส้นจราจร ด้วยสี THERMO-PLASTIC ตามแบบแปลนของเทศบาลนครพิษณุโลก

งาน TACK COAT

พื้นที่

= 1,041.90 ตร.ม.

งาน ASPHALT CONCRETE 0.05 M. THICK

พื้นที่ปูผิวแอสฟัลท์ติก

= 1,041.90 ตร.ม.

งาน สีเส้นจราจร

พื้นที่

= 47.00 ตร.ม.

งานปรับปรุงยกระดับขอบบ่อพักเดิม

ขนาด1.06x1.30 ม.

= 32.00 บ่อ

การประเมินราคาต้นทุนของงานก่อสร้างทางและท่อเหลี่ยม

ราคาน้ำมันดีเซลหน้าปั๊ม ปตท. เขตจังหวัดพิษณุโลก 41.00 -41.99 บาท/ลิตร

ข้อมูลราคาวัสดุใช้ของพาณิชย์จังหวัดพิษณุโลก ประจำเดือน พฤษภาคม 2569

งาน TACK COAT

ค่างาน CRS-2	Rate	0.3	ลิตร @ 32.85	=	9.86	บาท/ตร.ม.
ค่าดำเนินการ + ค่าเสื่อมราคา				=	8.36	บาท/ตร.ม.
ค่างานต้นทุน				=	18.22	บาท/ตร.ม.

งาน ASPHALT CONCRETE 0.05 M. THICK (ผิวแอสฟัลท์ติกคอนกรีต หนา 5 ซม.)

ปริมาณแอสฟัลท์ติกคอนกรีตทั้งโครงการ				=	-	ตัน
ค่าขนส่งอุปกรณ์ 80 ตัน	-.....	กม.	=	-	บาท/ตัน
ค่าติดตั้งเครื่องผสม = 250,000 /	-.....		=	-	บาท/ตัน
ค่างาน AC 5 %		0.05	ตัน @ 36,367.78	=	1,818.39	บาท/ตัน
ค่าหินผสมแอสฟัลท์=0.48xราคาหินฝุ่น+0.15xราคาหิน3/4"+0.27xราคาหิน 1/2"+0.1xราคาหิน 3/8"						
ค่าหิน		0.74	ลบ.ม. @ 540.74	=	400.15	บาท/ตัน
ค่าดำเนินการ + ค่าเสื่อมราคา (ค่าผสม)				=	501.83	บาท/ตัน
ค่าขนส่ง	-.....	กม.	=	0.00	บาท/ตัน
ค่าดำเนินการ + ค่าเสื่อมราคา (ปูลาดและบดทับ) หนา 5 ซม.						
บนผิว Tack Coat				=	12.96	บาท/ตร.ม.
= 1.00 x 13 x 8.33				=	107.96	บาท/ตัน
ค่าใช้จ่ายรวม				=	2828.33	บาท/ตัน
ค่างานต้นทุน		2,828.33	/ 8.33	=	339.54	บาท/ตร.ม.
คิดเป็น				=	339.54	บาท/ตร.ม.

งาน THERMOPLASTIC PAINT

ค่าสี Thermoplastic (เหลือง - ขาว)				=	162.30	บาท/ตร.ม.
ค่าลูกแก้ว				=	12.82	บาท/ตร.ม.
ค่า Primer (กาวรองพื้น)				=	15.39	บาท/ตร.ม.
ค่าดำเนินการ				=	15.22	บาท/ตร.ม.
ค่าใช้จ่ายรวม				=	205.73	บาท/ตร.ม.
ค่างานต้นทุน				=	205.73	บาท/ตร.ม.

งาน PRIME COAT

ค่าช่าง CSS-1	Rate	1	ลิตร @ 32.91	=	32.91 บาท/ตร.ม.
ค่าดำเนินการ + ค่าเสื่อมราคา				=	7.92 บาท/ตร.ม.
ค่างานต้นทุน				=	40.83 บาท/ตร.ม.

งานเสริมเหล็ก SR24 ศก. 6 มม.

ค่าวัสดุเสริมเหล็ก SR24 ศก. 6 มม.		1	ตัน @ 24,604.97	=	24,604.97 บาท
ค่าแรงตัดและผูกเหล็กเสริม		1	ตัน @ 4,900.00	=	4,900.00 บาท
ค่าวัสดุลวดผูกเหล็ก		25	กก. @ 42.06	=	1,051.50 บาท
				=	30,556.47 บาท

งานเหล็กฉาก ขนาด 50 x 50 x4 มม.

เหล็กฉาก ขนาด 50 x 50 x4 มม.		1	กก. @ 73.99	=	24.12 บาท
ค่าแรง		1	กก @ 12.00	=	12.00 บาท
			รวม	=	36.12 บาท

Non-Shrink Concrete

- Non-Shrink Grout		1950	กก 9.04	=	17628.00 บาท
- หิน 1/2"			ลบ.ม. @ 652.74	=	0.00 บาท
- น้ำผสมคอนกรีต		292.5	ลิตร @ 0.016	=	4.80 บาท
- ค่าแรงเท		1	ลบ.ม. @ 467.00	=	467.00 บาท
รวม Non-Shrink Concrete		1	ลบ.ม. =	=	18099.80 บาท

ราคาน้ำมันดีเซลหน้าปั้ม ปตท. เขตจังหวัดพิษณุโลก

41.00 -41.99

บาท/ลิตร

ข้อมูลราคาวัสดุใช้ของพาณิชย์จังหวัดพิษณุโลก ประจำเดือน พฤษภาคม 2569

งานปรับปรุงบ่อพัก

1) บ่อขนาด	1.06	x	1.30	ม.	(ผา ค.ส.ล.)
คิดจากปริมาตรคอนกรีตของบ่อพักที่ต้องทุบทิ้ง			=	0.09	ลบ.ม.
ค่าทุบคอนกรีต ลบ.ม.@400=			=	36.00	บาท
ส่วนขยาย=	0.09	X 1.70	=	0.15	ลบ.ม.
ค่าดำเนินการ+ค่าเสื่อม(หินผุ-ดินและตัก)			=	45.29	บาท/ลบ.ม.
รวมทั้ง	0.00	กม.	=	0.00	บาท/ลบ.ม.
รวมค่าขันทิ้ง			=	45.29	บาท/ลบ.ม.
ค่าขนคอนกรีตที่ทุบแล้วไปทิ้ง=			=	6.79	บาท
ค่าทุบคอนกรีต+ค่าขันทิ้ง=			=	42.79	บาท
ค่างานต้นทุน			=	42.79	บาท

ขนาด 1.06 x 1.30 เมตร ลึกประมาณ

0.200 เมตร

คอนกรีตโครงสร้าง (NON-SHRINK)	0.10	ลบ.ม.	@	18099.80	=	1809.98	บาท
เหล็กเสริม 6 มม.	3.07	กก.	@	29.50	=	90.57	บาท
เหล็กเสริม 12 มม.	0.00	กก.	@	28.18	=	0.00	บาท
ลวดผูกเหล็ก	0.08	กก.	@	42.06	=	3.36	บาท
ไม้แบบ	2.36	ตร.ม.	@	320.09	=	755.41	บาท
เหล็กฉาก L 50 x 50 x 4 มม.	5.19	ม.	@	110.00	=	570.90	บาท
เหล็กแบน 150 x 4 มม.		ม.	@	150.65	=	0.00	บาท
เหล็กกล่อง 2" x 4" หนา 2.3 มม.		อัน	@	11.03	=	0.00	บาท
ทาสีกันสนิม	1.04	ตร.ม.	@	79.46	=	82.64	บาท
งานฉาบแต่งผิวฝาบ่อพัก	0.51	ตร.ม.	@	154.00	=	78.54	บาท
งานกลับฝาบ่อพัก	1.00	ผา	@	176.00	=	176.00	บาท
ค่าใช้จ่ายรวม						3567.40	บาท
ค่างานต้นทุน						3567.40	บาท/บ่อ
รวมค่าปรับปรุงบ่อพัก/1บ่อ						3610.19	บาท/บ่อ

รายละเอียดการคำนวณงานสีตีเส้น (สีเหลืองและสีขาว)

ราคาน้ำมันดีเซล	=	41.00-41.99	บาท/ลิตร
ระยะทางขนส่ง	=	370.00	กม.

1.) งานสี Thermoplastic ระดับ 1 (สีเหลืองและสีขาว) ; ใช้วัสดุ 6.00 กก./ตร.ม.

ค่าสี Thermoplastic ระดับ 1 (สีเหลืองและสีขาว) ; ใช้วัสดุ 6.00 กก./ตร.ม.

- ค่าวัสดุ	=	27,000.00	บาท/ตัน	=	27.00	บาท/กก.
- ค่าขนส่ง 10 ล้อ	370.00 กม.	=	บาท/ตัน	=	-	บาท/กก.
- ค่าขน-ถ่าย	=	50.00	บาท/ตัน	=	0.05	บาท/กก.
			รวม	=	27.05	บาท/กก.
- ค่างานต้นทุนสี Thermoplastic ระดับ 1 (สีเหลืองแ	=	6.00 กก.@	27.05	=	162.30	บาท/ตร.ม.
			คิดให้	=	162.30	บาท/ตร.ม.

2.) ค่าลูกแก้ว; ใช้วัสดุ 0.40 กก./ตร.ม.

800 25 32

- ค่าวัสดุ	=	32	บาท/กก.	=	32.00	บาท/กก.	
- ค่าขนส่ง 10 ล้อ	370.00 กม.	=	-	บาท/ตัน	=	-	บาท/กก.
- ค่าขน-ถ่าย	=	50.00	บาท/ตัน	=	0.05	บาท/กก.	
			รวม	=	32.05	บาท/กก.	
- ค่างานต้นทุนลูกแก้ว	=	0.40 กก.@	32.05	=	12.82	บาท/ตร.ม.	
			คิดให้	=	12.82	บาท/ตร.ม.	

3.) ค่า Primer (กาวรองพื้น); 1 ปีบราคา 1600 บาท(รวมค่าขนส่งและขน-ถ่าย) ทาได้ประมาณ 70-80 ตร.ม.

คิดที่ 0.125 กก./ตร.ม.

- ค่าวัสดุ	=	123.08	บาท/กก.	=	123.08	บาท/กก.	
- ค่าขนส่ง 10 ล้อ	370.00 กม.	=	-	บาท/ตัน	=	-	บาท/กก.
- ค่าขน-ถ่าย	=	50.00	บาท/ตัน	=	0.05	บาท/กก.	
			รวม	=	123.13	บาท/กก.	
- ค่างานต้นทุนสี Primer (กาวรองพื้น)	=	0.125 กก.@	123.13	=	15.39	บาท/ตร.ม.	
- คิดให้				=	15.39	บาท/ตร.ม.	

4.) ค่าดำเนินการ(ค่าแรงตีเส้นจราจรและค่าเสื่อมราคา)ต่อ 1.00 ตร.ม.

4.1) ค่ารถตีเส้น(ประเมินคิดอายุการใช้งาน 7 ปี @ 180 วัน/ปี)

- ค่าเสื่อมราคา	=	ราคาต้นทุน/(จำนวนวันต่อปีx5 ปี)		=				
				=	(1500000/1.07)/(180x5)	=	1,557.63	บาท/วัน
- ค่าน้ำมันเชื้อเพลิง(ดีเซล)	=	40.00	ลิตร/วัน	=	1,647.60	บาท/วัน		
- ค่าแก๊สเผาสี	=	1	ถัง/วัน@450บาท	=	450.00	บาท/วัน		
			รวม	=	3,655.23	บาท/วัน		

4.2) ค่ารถบริการ(ประเมินคิดอายุการใช้งาน 5 ปี @ 180 วัน/ปี)

- ค่าเสื่อมราคา	=	ราคาต้นทุน/(จำนวนวันต่อปีx5 ปี)		
	=	650,000/(180x5)	=	722.22 บาท/วัน
- ค่าน้ำมันเชื้อเพลิง(ดีเซล)	=	30.00 ลิตร/วัน	=	1,235.70 บาท/วัน
		รวม	=	1,957.92 บาท/วัน

4.3) ค่าเครื่องกระเทาะผิวเดิม

4.3.1 เครื่องกระเทาะผิว(ประเมินคิดอายุการใช้งาน 5 ปี @ 180 วัน/ปี)

- ค่าเสื่อมราคา	=	ราคาต้นทุน/(จำนวนวันต่อปีx5 ปี)		
	=	170,000/(180x5)	=	188.89 บาท/วัน
- ค่าน้ำมันเชื้อเพลิง(ดีเซล)	=	15.00 ลิตร/วัน	=	617.85 บาท/วัน
		รวม	=	806.74 บาท/วัน

4.3.2 หัวสามแฉกกระเทาะผิว(ประเมินคิดอายุการใช้งาน 12,000 ตร.ม./หัว)

- ค่าเสื่อมราคา	=	ราคาต้นทุน/(จำนวนวันต่อปีx5 ปี)		
	=	38,000/12,000	=	3.17 บาท/ตร.ม.

4.4) ค่าแรงตีเส้นจราจร(ประเมินแรงงาน 10 คน/วัน/600 ตร.ม.)

- ช่างควบคุม(พร้อมขับรถ)	=	2 @ 352	=	704.00 บาท/วัน
- ช่างคุมเครื่อง	=	2 @ 352	=	704.00 บาท/วัน
- คนงานทั่วไป	=	6 @ 352	=	2,112.00 บาท/วัน
		รวม	=	3,520.00 บาท/วัน

รวมเป็นเงินค่าแรงตีเส้นจราจรและค่าเสื่อมราคาต่อ ตร.ม.= (4.1)+(4.2)+(4.4)	=	9,133.15 บาท/วัน
เฉลี่ย 9,133.15 /600 ตร.ม.	=	15.22 บาท/ตร.ม.
คิดให้	=	15.22 บาท/ตร.ม.

1	คอนกรีตส่วนผสม 1 : 3 : 5 (คอนกรีตหยาบ)					
	- ปูนซีเมนต์ปอร์ตแลนด์ (เช่น ตราช้าง,พญานาค,เพชร ฯ)	260	กก.	2.62	681.20	มอก.15/2514
	- ทรายหยาบ	0.62	ลบ.ม.	285.20	176.82	
	- หินเบอร์ 1-2	1.03	ลบ.ม.	652.74	672.32	
	- น้ำผสมคอนกรีต	180	ลิตร	-	-	
	รวมคอนกรีต 1 : 3 : 5	1	ลบ.ม.	=	1,530.34	

2	งานทาสีน้ำมัน ตะแกรงเหล็ก ประตูลเหล็ก					
	สีทารองพื้น	0.0380	แกลลอน	439.25	16.69	
	สีทาทับหน้า	0.0380	แกลลอน	579.44	22.02	
	น้ำมันผสมสี	0.0115	แกลลอน	412.68	4.75	
					43.46	

สีรองพื้นโลหะ ตราพัด (รัสกอน) ขนาด 3.785 ลิตร ราคา 439.25 บาท

สีเคลือบน้ำมันชนิดเงา ขนาด 3.785 ลิตร ตรา ที โอ เอ ราคา 579.44 บาท

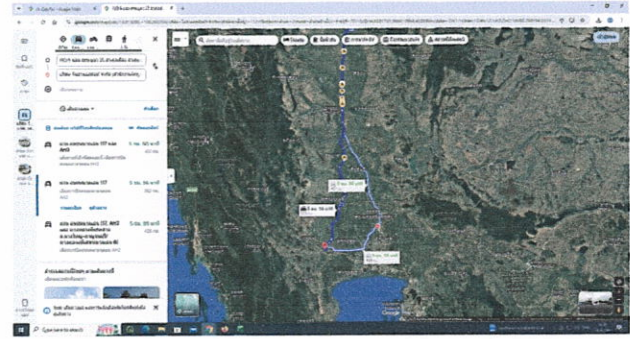
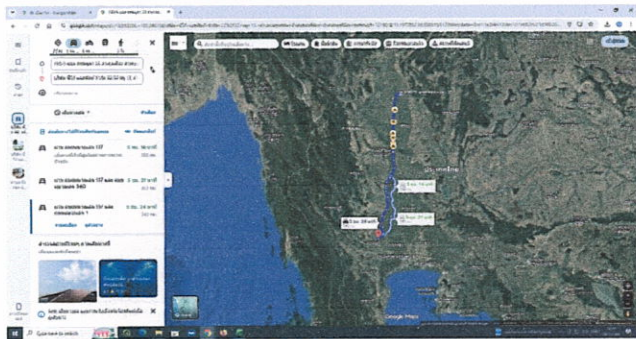
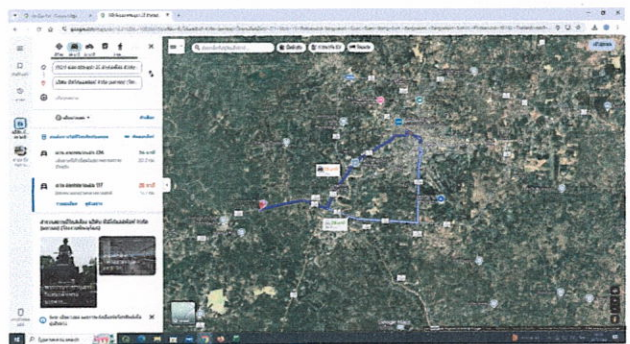
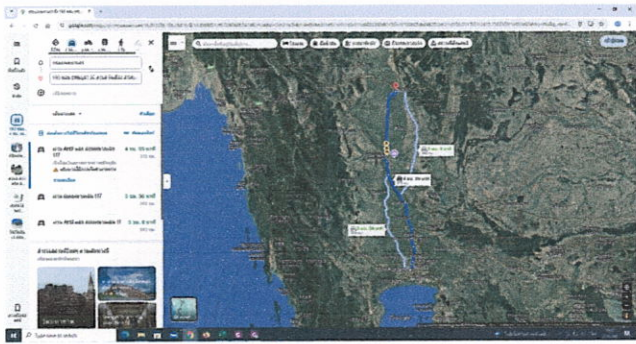
ทินเนอร์ขนาด 2.1 ลิตร ตรา NECO ราคา 228.97 บาท

= 412.68

ตารางเปรียบเทียบราคาขาย
ชื่อโครงการ ปรับปรุงถนนแอสฟัลต์ติกคอนกรีต ถนนธรรมบูชา ซอย 25 (ชื่อเอ็นตาโพ)
เดือน มิถุนายน 2569

ราคาน้ำมันดีเซล ...41.00 -41.99... บาท/ลิตร

ลำดับ (ราคาต่ำสุด - ราคาสูงสุด)	แหล่งข้อมูล	รายการผลิตภัณฑ์	ราคา/ตัน	ระยะทาง	ค่าขนส่ง (10 ล้อ + ลากพ่วง)	รวมค่าวัสดุ+ค่าขนส่ง
1	ราคาพาณิชย์ส่วนกลาง	AC 60/70	35,686.67	370	681.11	36,367.78
2	บ.ทิปโก้แอสฟัลท์ จำกัด (มหาชน)อ.บางระกำ จ.พิษณุโลก	AC 60/70	39,300.00	17	31.86	39,331.86
3	บ.ซีโก้แอสฟัลท์ จำกัด อ.สองพี่น้อง จ.สุพรรณบุรี	AC 60/70	40,000.00	342	629.59	40,629.59
4	บ.โซล่า แอสฟัลท์ จำกัด อ.บ้านโป่ง จ.ราชบุรี	AC 60/70	46,400.00	382	703.19	47,103.19
1	ราคาพาณิชย์ส่วนกลาง	CRS-2	32,166.67	370	681.11	32,847.78
2	บ.ทิปโก้แอสฟัลท์ จำกัด (มหาชน)อ.บางระกำ จ.พิษณุโลก	CRS-2	34,900.00	17	31.86	34,931.86
3	บ.ซีโก้แอสฟัลท์ จำกัด อ.สองพี่น้อง จ.สุพรรณบุรี	CRS-2	33,000.00	342	629.59	33,629.59
4	บ. โซล่า แอสฟัลท์ จำกัด อ.บ้านโป่ง จ.ราชบุรี	CRS-2	35,400.00	382	703.19	36,103.19
1	ราคาพาณิชย์ส่วนกลาง	CSS-1	32,233.33	370	681.11	32,914.44
2	บ.ทิปโก้แอสฟัลท์ จำกัด (มหาชน)อ.บางระกำ จ.พิษณุโลก	CSS-1	35,100.00	17	31.86	35,131.86
3	บ.ซีโก้แอสฟัลท์ จำกัด อ.สองพี่น้อง จ.สุพรรณบุรี	CSS-1	34,000.00	342	629.59	34,629.59
4	บ. โซล่า แอสฟัลท์ จำกัด อ.บ้านโป่ง จ.ราชบุรี	CSS-1	35,400.00	382	703.19	36,103.19



[Handwritten signature]

[Handwritten signature]

[Handwritten signature]

แบบสรุปข้อมูลวัสดุ และค่าดำเนินการ งานก่อสร้างทาง สะพาน และท่อเหลี่ยม

ชื่อโครงการ ปรับปรุงถนนแอสฟัลต์ติกคอนกรีต ถนนธรรมบูชา ซอย 25 (ซอยเ็นตาโพ)

หน่วยงานเจ้าของโครงการ

เทศบาลนครพิษณุโลก

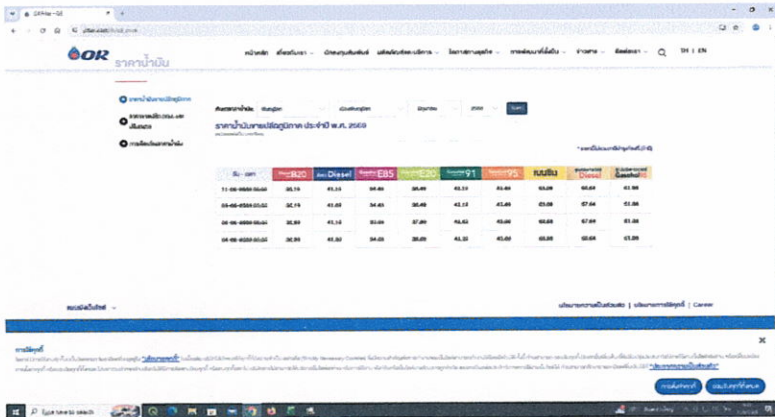
อยู่ในท้องที่จังหวัด	พิษณุโลก	เขตฝนตก	ปกติ	ราคาน้ำมันโซล่า	41.19 บาท /ลิตร
เงินล่วงหน้าจ่าย	0	%		ดอกเบี้ยเงินกู้	7.00 %
เงินประกันผลงานหัก	0	%		ค่าภาษีมูลค่าเพิ่ม (VAT)	7.00 %
คำนวณราคากลางเมื่อวันที่	มิถุนายน 2569				

ลำดับที่	ชนิดของวัสดุ	หน่วย	ค่าวัสดุ (บาท)	ค่าตัด / ตัด (บาท)	รวม (บาท)	หมายเหตุ
1	คอนกรีตผสมเสร็จ 240ksc	ลบ.ม.	1,775.70		1,775.70	พาณิชย์ พล
2	คอนกรีตผสมเสร็จ 280ksc	ลบ.ม.	1,813.08		1,813.08	พาณิชย์ พล
3	เหล็ก RB Ø 6 มม.	บ./ตัน	24,604.97	4,900	29,504.97	พาณิชย์ พล
4	เหล็ก RB Ø 9 มม.	บ./ตัน	23,973.18	4,900	28,873.18	พาณิชย์ พล
5	เหล็ก RB Ø 12 มม.	บ./ตัน	24,276.42	3,900	28,176.42	พาณิชย์ พล
6	เหล็ก RB Ø 15 มม.	บ./ตัน	21,562.05	3,900	25,462.05	พาณิชย์ พล
7	เหล็ก RB Ø 19 มม.	บ./ตัน	22,207.95	3,500	25,707.95	พาณิชย์ กพ.
8	เหล็ก RB Ø 25 มม.	บ./ตัน	25,517.19	3,500	29,017.19	พาณิชย์ พล
9	เหล็ก DB Ø 12 มม.	บ./ตัน	23,837.82	3,900	27,737.82	พาณิชย์ พล
10	เหล็ก DB Ø 16 มม.	บ./ตัน	24,844.60	3,900	28,744.60	พาณิชย์ พล
11	เหล็ก DB Ø 20 มม.	บ./ตัน	24,319.53	3,500	27,819.53	พาณิชย์ พล
12	เหล็ก DB Ø 25 มม.	บ./ตัน	24,075.91	3,500	27,575.91	พาณิชย์ พล
13	Wire Mesh Ø 4 มม. @ 0.20m.#	บ./ตร.ม.	23.93		23.93	พาณิชย์ กพ.
14	ลวดผูกเหล็ก	บ./กก.	42.06		42.06	พาณิชย์ พล
15	ปูนซีเมนต์ประเภท 1	บ./ตัน	2,616.82		2,616.82	พาณิชย์ พล
16	ท่อกลมขนาด Ø 0.30 ม. ชั้น 3	ท่อน	230.00		230.00	พาณิชย์ พล
17	ท่อกลมขนาด Ø 0.60 ม. ชั้น 3	ท่อน	440.00		440.00	พาณิชย์ พล
18	ท่อกลมขนาด Ø 0.80 ม. ชั้น 3	ท่อน	950.00		950.00	พาณิชย์ พล
19	ท่อกลมขนาด Ø 1.00 ม. ชั้น 3	ท่อน	1,600.00		1,600.00	พาณิชย์ พล
20	ไม้กระบาก 1" x 8"	ลบ.พ.	560.75		560.75	พาณิชย์ พล
21	เหล็กฉาก L 50 x 50 x 4 มม.	ท่อน	443.93		443.93	พาณิชย์ พล
22	เหล็กฉาก L 40 x 40 x 4 มม.	ท่อน	336.45		336.45	พาณิชย์ พล
23	แผ่นพื้นสำเร็จรูป ยาว 3 เมตร	ม.	-		-	
24	ท่อพีวีซี ชั้น 8.5 ยาว 4 เมตร 2"	ท่อน	151.40		151.40	พาณิชย์ พล
25	ท่อพีวีซี ชั้น 8.5 ยาว 4 เมตร 4"	ท่อน	538.32		538.32	พาณิชย์ พล
26	ตะปู	กก.	45.80		45.80	พาณิชย์ พล
27	ทรายผสมคอนกรีต	ลบ.ม.	340.20		340.20	บ่อทรายสุขน
28	ทรายหยาบ	ลบ.ม.	285.20		285.20	บ่อทรายสุขน
29	ทรายถมที่	ลบ.ม.	425.20		425.20	บ่อทรายสุขน

ข้อมูลที่ใช้ประกอบราคากลางค่าวัสดุและค่าขนส่งต่อหน่วย
เทศบาลนครพิษณุโลก อำเภอเมือง จังหวัดพิษณุโลก

อยู่ในท้องที่จังหวัดพิษณุโลก เทศบาลนครพิษณุโลก เขตฝนตกปกติ ราคาน้ำมันดีเซล 41.00 -41.99 บาท/ลิตร
เงินล่วงหน้าจ่าย 0.00% อัตราดอกเบี้ยเงินกู้ (MLR)7.00% เงินประกันผลงานหัก 0.00% ภาษีมูลค่าเพิ่ม 7.00%

ที่	รายการ	หน่วย	ค่าวัสดุ (บาท)	ระยะขนส่ง (กม.)	ค่าขนส่ง (บาท)	ค่าขนส่ง (บาท)	ค่าตัด/ตัดเหล็ก (บาท)	รวม (บาท)	หมายเหตุ	วิธีขนส่ง
1	ดินลูกรัง	ลบ.ม.		-	-	-	-	-		
2	หินคลุก	ลบ.ม.	187.00	94.00	242.74	-	-	429.74	โรงโม่หินบ่อทองศิลา	10 ล้อ+ลากพ่วง
3	หินย่อย 3/4	ลบ.ม.	410.00	94.00	242.74	-	-	652.74	โรงโม่หินบ่อทองศิลา	10 ล้อ+ลากพ่วง
4	หินย่อย 1/2	ลบ.ม.	410.00	94.00	242.74	-	-	652.74	โรงโม่หินบ่อทองศิลา	10 ล้อ+ลากพ่วง
5	หินย่อย 3/8	ลบ.ม.	277.00	94.00	242.74	-	-	519.74	โรงโม่หินบ่อทองศิลา	10 ล้อ+ลากพ่วง
6	หินฝุ่น	ลบ.ม.	217.00	94.00	242.74	-	-	459.74	โรงโม่หินบ่อทองศิลา	10 ล้อ+ลากพ่วง
7	หินผสม AC	ลบ.ม.	298.00	94.00	242.74	-	-	540.74	โรงโม่หินบ่อทองศิลา	10 ล้อ+ลากพ่วง
8	ยาง CSS-1	ตัน	32,233.33	370.00	681.11	-	-	32,914.44	พาณิชย์ กทม	10 ล้อ+ลากพ่วง
9	ยาง AC 60/70	ตัน	35,686.67	370.00	681.11	-	-	36,367.78	พาณิชย์ กทม	10 ล้อ+ลากพ่วง
10	ยาง CRS-2	ตัน	32,166.67	370.00	681.11	-	-	32,847.78	พาณิชย์ กทม	10 ล้อ+ลากพ่วง



Handwritten signatures and initials in blue ink at the bottom of the page.

ข้อมูลที่ใช้ประกอบราคากลางค่าวัสดุและค่าขนส่งต่อหน่วย
เทศบาลนครพิษณุโลก อำเภอเมือง จังหวัดพิษณุโลก

อยู่ในท้องถิ่นจังหวัดพิษณุโลก

เทศบาลนครพิษณุโลก เขตพัฒนาปกติ ราคากลางมีผล

41.00 -41.99

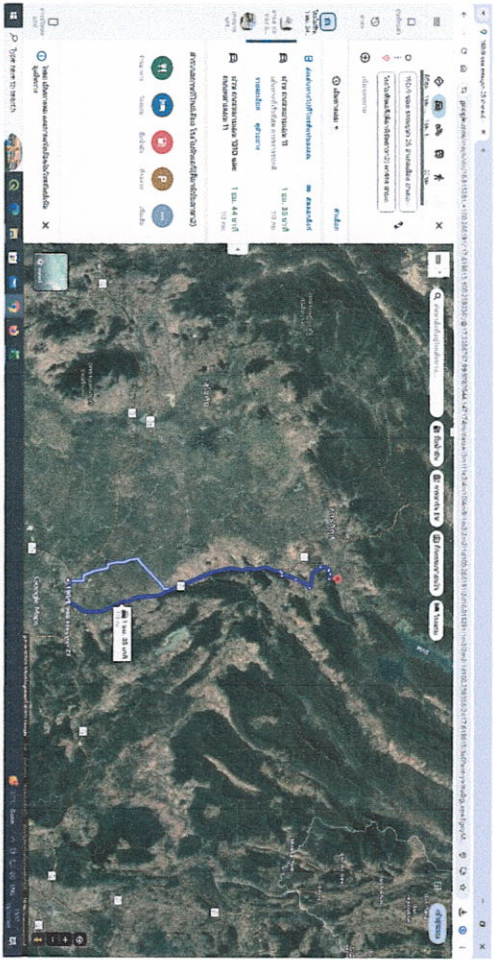
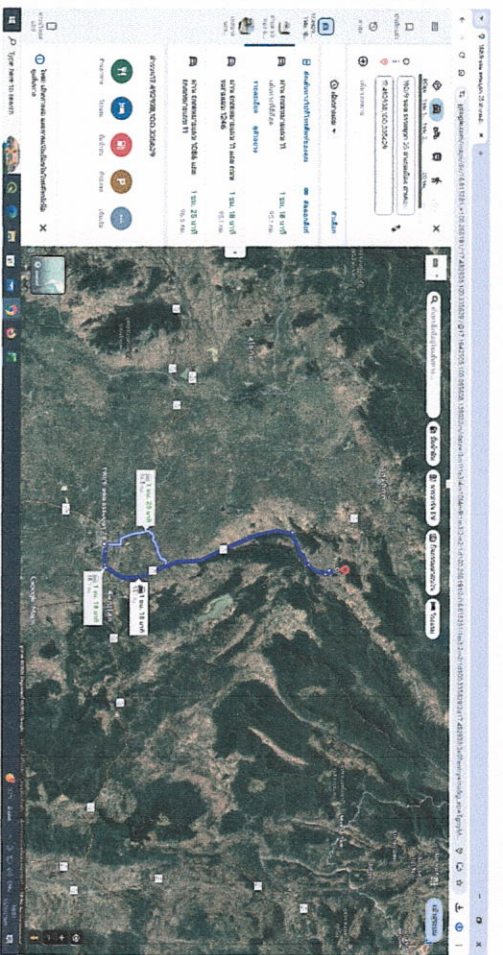
บาท/ลิตร

เงินลงทุนจ่าย 0.00% อัตราดอกเบี้ยเงินกู้ (MLR) 7.00% เงินประกันผลงานหัก 0.00% ภาษีมูลค่าเพิ่ม 7.00%

ที่	รายการ	หน่วย	ค่าวัสดุ (บาท)	ระยะขนส่ง (กม.)	ค่าขนส่ง (บาท)	ค่าขนส่งขึ้นลง (บาท)	ค่าตัด/ตัดเหล็ก (บาท)	รวม (บาท)	หมายเหตุ	วิธีขนส่ง
1	หินคลุก	ลบ.ม.	187.00	94.00	242.74	-	-	429.74	โรงโม่หินบ่อทองศิลา	10 ล้อ+ลากพ่วง
2	หินย่อย 3/4	ลบ.ม.	410.00	94.00	242.74	-	-	652.74	โรงโม่หินบ่อทองศิลา	10 ล้อ+ลากพ่วง
3	หินย่อย 1/2	ลบ.ม.	410.00	94.00	242.74	-	-	652.74	โรงโม่หินบ่อทองศิลา	10 ล้อ+ลากพ่วง
4	หินย่อย 3/8	ลบ.ม.	277.00	94.00	242.74	-	-	519.74	โรงโม่หินบ่อทองศิลา	10 ล้อ+ลากพ่วง
5	หินฝุ่น	ลบ.ม.	217.00	94.00	242.74	-	-	459.74	โรงโม่หินบ่อทองศิลา	10 ล้อ+ลากพ่วง
6	หินผสม AC	ลบ.ม.	298.00	94.00	242.74	-	-	540.74	โรงโม่หินบ่อทองศิลา	10 ล้อ+ลากพ่วง
1	หินคลุก	ลบ.ม.	187.00	95.00	245.33	-	-	432.33	โรงโม่หินศิลาขุติ	10 ล้อ+ลากพ่วง
2	หินย่อย 3/4	ลบ.ม.	410.00	95.00	245.33	-	-	655.33	โรงโม่หินศิลาขุติ	10 ล้อ+ลากพ่วง
3	หินย่อย 1/2	ลบ.ม.	410.00	95.00	245.33	-	-	655.33	โรงโม่หินศิลาขุติ	10 ล้อ+ลากพ่วง
4	หินย่อย 3/8	ลบ.ม.	277.00	95.00	245.33	-	-	522.33	โรงโม่หินศิลาขุติ	10 ล้อ+ลากพ่วง
5	หินฝุ่น	ลบ.ม.	217.00	95.00	245.33	-	-	462.33	โรงโม่หินศิลาขุติ	10 ล้อ+ลากพ่วง
6	หินผสม AC	ลบ.ม.	298.00	95.00	245.33	-	-	543.33	โรงโม่หินศิลาขุติ	10 ล้อ+ลากพ่วง
1	หินคลุก	ลบ.ม.	187.00	112.00	289.03	-	-	476.03	โรงโม่หินศิลาพิชัย	10 ล้อ+ลากพ่วง
2	หินย่อย 3/4	ลบ.ม.	410.00	112.00	289.03	-	-	699.03	โรงโม่หินศิลาพิชัย	10 ล้อ+ลากพ่วง
3	หินย่อย 1/2	ลบ.ม.	410.00	112.00	289.03	-	-	699.03	โรงโม่หินศิลาพิชัย	10 ล้อ+ลากพ่วง
4	หินย่อย 3/8	ลบ.ม.	277.00	112.00	289.03	-	-	566.03	โรงโม่หินศิลาพิชัย	10 ล้อ+ลากพ่วง
5	หินฝุ่น	ลบ.ม.	217.00	112.00	289.03	-	-	506.03	โรงโม่หินศิลาพิชัย	10 ล้อ+ลากพ่วง
6	หินผสม AC	ลบ.ม.	298.00	112.00	289.03	-	-	587.03	โรงโม่หินศิลาพิชัย	10 ล้อ+ลากพ่วง

[Handwritten signature]

[Handwritten signature]



Handwritten signature

Handwritten signature

Handwritten signature

Handwritten signature

ข้อมูลที่ใช้ประกอบการราคากลางค่าวัสดุและค่าขนส่งต่อหน่วย
เทศบาลนครพิษณุโลก อำเภอเมือง จังหวัดพิษณุโลก

อยู่ในท้องที่จังหวัดพิษณุโลก

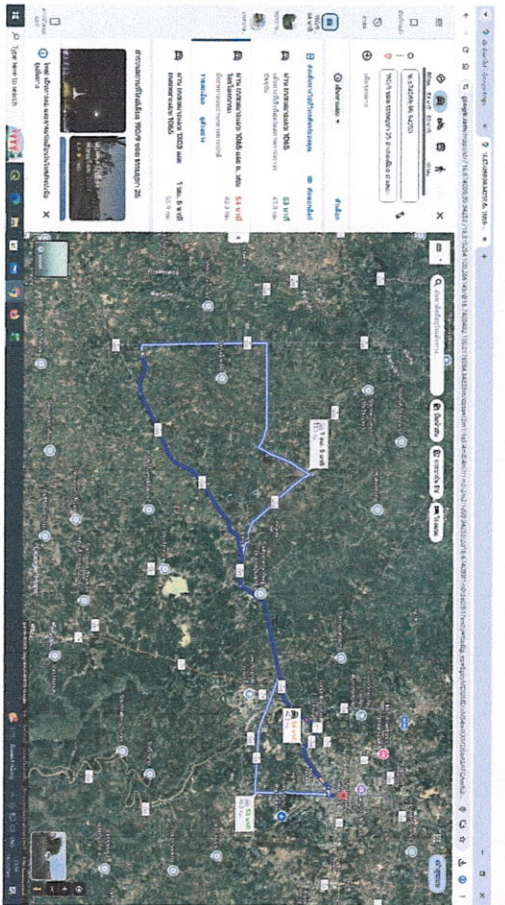
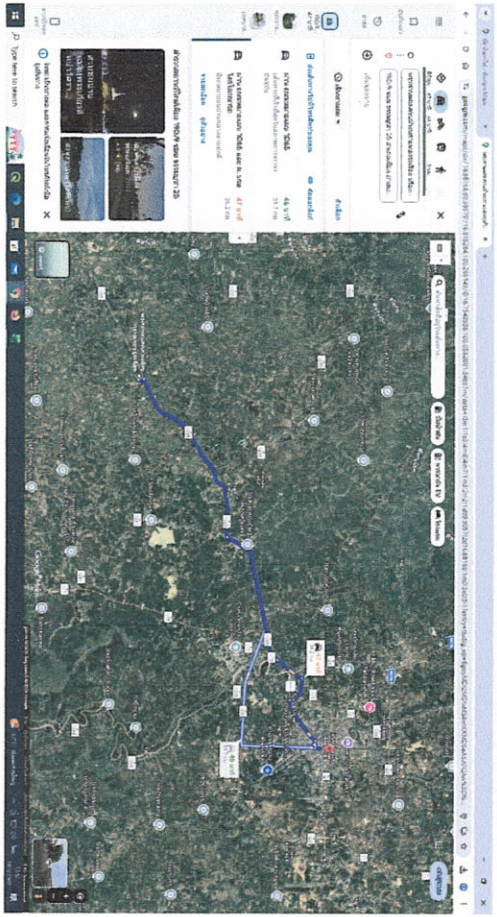
เทศบาลนครพิษณุโลก เขตแผนกปกติ

ราคาประเมินคิดเลข

บาท/ลิตร

เงินลงทุนหน้าจ่าย 0.00% อัตราดอกเบี้ยเงินกู้ (MLR) 7.00% เงินประกันผลงานหัก 0.00% ภาษีมูลค่าเพิ่ม 7.00%

ที่	รายการ	หน่วย	ค่าวัสดุ (บาท)	ระยะขนส่ง (กม.)	ค่าขนส่ง (บาท)	ค่าขนส่งใน (บาท)	ค่าตัด/ตัดเหล็ก (บาท)	รวม (บาท)	หมายเหตุ	วิธีขนส่ง
1	ทรายผสมคอนกรีต	ลบ.ม.	275.00	36.00	93.50	-	-	368.50	บ่อทรายประมาณ	10 ล้อ+รถพ่วง
2	ทรายถม	ลบ.ม.	220.00	36.00	93.50	-	-	313.50	บ่อทรายประมาณ	10 ล้อ+รถพ่วง
3	ทรายละเอียด	ลบ.ม.	360.00	36.00	93.50	-	-	453.50	บ่อทรายประมาณ	10 ล้อ+รถพ่วง
1	ทรายผสมคอนกรีต	ลบ.ม.	275.00	42.00	108.94	-	-	383.94	บ่อทรายนิคมบางระกำ	10 ล้อ+รถพ่วง
2	ทรายถม	ลบ.ม.	220.00	42.00	108.94	-	-	328.94	บ่อทรายนิคมบางระกำ	10 ล้อ+รถพ่วง
3	ทรายละเอียด	ลบ.ม.	360.00	42.00	108.94	-	-	468.94	บ่อทรายนิคมบางระกำ	10 ล้อ+รถพ่วง
1	ทรายผสมคอนกรีต	ลบ.ม.	275.00	25.00	65.20	-	-	340.20	บ่อทรายสุชน	10 ล้อ+รถพ่วง
2	ทรายถม	ลบ.ม.	220.00	25.00	65.20	-	-	285.20	บ่อทรายสุชน	10 ล้อ+รถพ่วง
3	ทรายละเอียด	ลบ.ม.	360.00	25.00	65.20	-	-	425.20	บ่อทรายสุชน	10 ล้อ+รถพ่วง



Sana

Sal

Sal



ราคาน้ำมันดีเซลหน้าปั๊ม ปตท. เขตจังหวัดพิษณุโลก

41.00 -41.99

บาท/ลิตร

ข้อมูลราคาวัสดุใช้ของพาณิชย์จังหวัดพิษณุโลก ประจำเดือน

พฤษภาคม 2569

FORM WORK (งานไม้แบบ)

Type of Form work	Unit	unit Cost	(1) For General		(2) For Easy		(3) For Bridge Box	
			Qty	Cost	Qty	Cost	Qty	Cost
ไม้กระบอก	Cu.ft	560.75	1	560.75	1	560.75	1	560.75
ไม้คร่า	Cu.ft	560.75	0.30	162.55	0.30	168.23	0.30	168.23
ไม้ค้ำยัน	each	150	0.30	45	0.30	45	0.30	45
ตะปู	kgs.	45.80	0.25	11.45	0.25	11.45	0.25	11.45
Total				779.75		785.43		785.43
Use	times		4	194.94	5	157.09	3	261.81
Labour				163		163		163
Total Bht/m ²				357.94		320.09		424.81
Use Bht/m ²				357.94		320.09		424.81

ตารางค่าดำเนินการและค่าเสื่อมราคา

ราคาน้ำมันเชื้อเพลิงโซล่า ที่อำเภอเมือง 41.00 - 41.99 บาท / ลิตร

(ราคาเครื่องจักร 2558)

ลำดับ	ลักษณะงาน	หน่วย	ค่าดำเนินการ บาท/หน่วย	ค่าเสื่อมราคา (บาท)		รวมค่างาน (บาท)	
				ปกติ	ฝนชุก	ปกติ	ฝนชุก
1	งานถางป่าชุดต่อ						
	ขนาดเบา	ตร.ม.	1.65	0.22	0.28	1.87	1.93
	ขนาดกลาง	ตร.ม.	3.47	0.55	0.69	4.02	4.16
	ขนาดหนัก	ตร.ม.	5.31	0.78	0.98	6.09	6.29
2	งานดินคันทาง						
	ชุด - ขน	ลบ.ม. หลวม	20.63	3.51	4.39	24.14	25.02
	บดทับ	ลบ.ม. แน่น	40.10	10.80	13.50	50.90	53.60
3	งานตัด - ขึ้นรูปคันทาง						
	ดิน - ชุดตัด	ลบ.ม. ปกติ	20.47	3.06	3.83	23.53	24.30
	- ตัก	ลบ.ม. หลวม	7.48	1.70	2.13	9.18	9.61
	หินผุ - ชุดตัด	ลบ.ม. ปกติ	33.59	3.34	4.18	36.93	37.77
	- ดันและตัก	ลบ.ม. หลวม	40.11	5.18	6.48	45.29	46.59
	หินแข็ง - เจาขระเบิด	ลบ.ม. ปกติ	67.66	4.66	5.83	72.32	73.49
	- ดันและตัก	ลบ.ม. หลวม	68.11	19.00	23.75	87.11	91.86
4	งานวัสดุคัดเลือก ลูกจักรรองพื้นทาง						
	ชุด - ขน	ลบ.ม. หลวม	28.89	6.52	8.15	35.41	37.04
	ผสม (ผสมกับวัสดุอื่นๆ)	ลบ.ม. แน่น	9.21	1.46	1.83	10.67	11.04
	บดทับ	ลบ.ม. แน่น	48.11	12.96	16.20	61.07	64.31
5	งานไหล่ทางลูกจักร ผสม - บดทับ						
	ผสม (ผสมกับวัสดุอื่นๆ)	ลบ.ม. แน่น	17.32	2.75	3.44	20.07	20.76
	บดทับ	ลบ.ม. แน่น	57.09	20.90	26.13	77.99	83.22
6	งานพื้นทาง (หินคลุก)						
	ผสม (Blend)	ลบ.ม. แน่น	22.08	4.20	5.25	26.28	27.33
	บดทับ	ลบ.ม. แน่น	70.16	25.71	32.14	95.87	102.30
7	งานตัดแต่งชั้นบันได	ลบ.ม. แน่น	7.27	1.66	2.08	8.93	9.35
8	งานชุดหรือคันทางเดิมแล้วบดทับ						
	ลูกจักร 10 ซม.	ตร.ม.	9.93	2.11	2.64	12.04	12.57
	หินคลุก 10 ซม.	ตร.ม.	12.13	3.38	4.23	15.51	16.36
	ผิว AC 5 ซม.	ตร.ม.	10.69	1.75	2.19	12.44	12.88
9	งานราดยางโพรมิโค้ด	ตร.ม.	8.08	0.62	0.78	8.70	8.86
10	งานราดยางแทคโค้ด	ตร.ม.	7.48	0.88	1.10	8.36	8.58
11	งานผิวทางแบบบาง						
	ชั้นเดียว (1/2 ")	ตร.ม.	17.28	2.21	2.76	19.49	20.04
	ชั้นเดียว (3/4 ")	ตร.ม.	23.88	3.05	3.81	26.93	27.69
	สองชั้น (3/4 " + 3/8 ")	ตร.ม.	35.50	4.54	5.68	40.04	41.18
	สองชั้น (1 " + 1/2 ")	ตร.ม.	52.00	6.64	8.30	58.64	60.30
12	งานเคลือบหิน ขจัดฝุ่น (Pre - Coat)						
	ชั้นเดียว (1/2 ")	ลบ.ม. หลวม	2.01	0.49	0.61	2.50	2.62
	ชั้นเดียว (3/4 ")	ลบ.ม. หลวม	2.77	0.68	0.85	3.45	3.62
	สองชั้น (3/4 " + 3/8 ")	ลบ.ม. หลวม	4.12	1.00	1.25	5.12	5.37
	สองชั้น (1 " + 1/2 ")	ลบ.ม. หลวม	6.04	1.47	1.84	7.51	7.88

ตารางค่าดำเนินการและค่าเสื่อมราคา

ราคามันเชื้อเพลิงโซล่า ที่ อำเภอเมือง 41.00 - 41.99 บาท / ลิตร

(ราคาเครื่องจักร 2558)

ลำดับ	ลักษณะงาน	หน่วย	ค่าดำเนินการ บาท/หน่วย	ค่าเสื่อมราคา (บาท)		รวมค่างาน (บาท)	
				ปกติ	ฝนชุก	ปกติ	ฝนชุก
13	งานผิวทางแอสฟัลต์ติกคอนกรีต						
	ค่าผสมวัสดุแอสฟัลต์ติกคอนกรีต	ตัน	485.06	16.77	20.96	501.83	506.02
	ค่าขนส่งอุปกรณ์ 80 ตัน ระยะขนส่ง 100-300 กม.						
	ค่าติดตั้งเครื่องผสม	ครั้ง	250,000				
	งานปูลาดและบดทับ ผิว AC ทน 5 ซม.						
	บนผิวโพรมีไคต์	ตร.ม.	14.02	2.82	3.53	16.84	17.55
	บนผิวแทคไคต์	ตร.ม.	10.68	2.28	2.85	12.96	13.53
14	งานผิวทางคอนกรีต						
	ค่าติดตั้งเครื่องผสม	ครั้ง	150,000				
	ค่าผสมคอนกรีต	ลบ.ม.	198.29	35.15	43.94	233.44	242.23
	ค่าขนส่งคอนกรีต	ลบ.ม./กม.	15.92	1.74	2.18	17.66	18.10
	ค่าแบบข้างติดตามยาว 2 ข้าง	เมตร	15.26	5.34	6.68	20.60	21.94
	ค่าปูผิวคอนกรีต	ตร.ม.	10.73	1.92	2.40	12.65	13.13
	ค่าตัดรอยต่อคอนกรีต และหยอดคยา	เมตร	23.54	2.53	3.16	26.07	26.70
	ค่าหยอดคยารอยต่อคอนกรีต	เมตร	14.62	2.39	2.99	17.01	17.61
	ค่าบ่มผิวทางคอนกรีต	ตร.ม.	9.70	1.06	1.33	10.76	11.03
	15	งาน Stabilized Layer					
ค่าผสมวัสดุ ลูกกรัง		ลบ.ม. แน่น	37.15	11.03	13.79	48.18	50.94
ค่าบ่มวัสดุ ลูกกรัง		ลบ.ม. แน่น	48.51	5.29	6.61	53.80	55.12
ค่าผสมวัสดุ หินคลุก		ลบ.ม. แน่น	40.87	11.03	13.79	51.90	54.66
ค่าบ่มวัสดุ หินคลุก		ลบ.ม. แน่น	48.51	5.29	6.61	53.80	55.12
16	งาน Pavement In Place Recycling						
	ขุดลึกเฉลี่ย 15 ซม.	ตร.ม.	24.45	5.92	7.40	30.37	31.85
	ขุดลึกเฉลี่ย 20 ซม.	ตร.ม.	30.56	7.39	9.24	37.95	39.80
	ขุดลึกเฉลี่ย 25 ซม.	ตร.ม.	40.75	9.86	12.33	50.61	53.08
	ขุดลึกเฉลี่ย 30 ซม.	ตร.ม.	48.90	11.83	14.79	60.73	63.69
17	งาน Slurry Seal	ตร.ม.	12.17	2.07	2.59	14.24	14.76
18	งาน Fog Spray	ตร.ม.	2.84	0.39	0.49	3.23	3.33
19	งาน Hot Mixed Recycling (บดทับ)						
	ขุดลึก 3 ซม.	ตร.ม.	47.95	5.86	7.33	53.81	55.28
	ขุดลึก 4 ซม.	ตร.ม.	64.76	7.39	9.24	72.15	74.00
	ขุดลึก 5 ซม.	ตร.ม.	78.48	8.11	10.14	86.59	88.62
	ขุดลึก 6 ซม.	ตร.ม.	95.19	9.00	11.25	104.19	106.44
20	งาน Milling						
	ขุดลึก 5 ซม.	ตร.ม.	12.77	1.97	2.46	14.74	15.23
	ขุดลึก 10 ซม.	ตร.ม.	14.90	2.30	2.88	17.20	17.78

ระยะเวลา พฤษภาคม 2569

สำนักงานพาณิชย์จังหวัดพิษณุโลก กระทรวงพาณิชย์

หมายเหตุ : ผู้มีหน้าที่ใช้ราคาต้องเข้ามติดมราคามและประกาศอย่างต่อเมื่อ เนื่องจากอาจมีการปรับปรุงราคาที่ไม่แน่นอนแล้ว ราคาวัสดุก่อสร้างจังหวัดพิษณุโลก (ราคาคณิณสด ไม่รวมภาษีมูลค่าเพิ่ม ไม่รวมค่าขนส่ง)

วันที่ดาวนโหลดไฟล์ 08 มิถุนายน 2569 14:53:23น.

รหัสหมวด	ชื่อหมวดสินค้า	รหัส	รายการ	หน่วย	พฤษภาคม
01	วัสดุเหล็กกล้าที่	0101010100100000	คอนกรีตผสมเสร็จรูปลูกบาศก์ 180 กก./ตร.ซม. และ รูปทรงกระบอก 140กก./ตร.ซม. คราซีแพค	ลบ.ม.	1,943.93
01	วัสดุเหล็กกล้าที่	0101010100200000	คอนกรีตผสมเสร็จรูปลูกบาศก์ 210 กก./ตร.ซม. และ รูปทรงกระบอก 180 กก./ตร.ซม. คราซีแพค	ลบ.ม.	1,981.31
01	วัสดุเหล็กกล้าที่	0101010100300000	คอนกรีตผสมเสร็จรูปลูกบาศก์ 240 กก./ตร.ซม. และรูปทรงกระบอก 210 กก./ตร.ซม. คราซีแพค	ลบ.ม.	2,018.69
01	วัสดุเหล็กกล้าที่	0101010100400000	คอนกรีตผสมเสร็จรูปลูกบาศก์ 280 กก./ตร.ซม. และ รูปทรงกระบอก 240 กก./ตร.ซม. คราซีแพค	ลบ.ม.	2,056.07
01	วัสดุเหล็กกล้าที่	0101010100500000	คอนกรีตผสมเสร็จรูปลูกบาศก์ 320 กก./ตร.ซม. และ รูปทรงกระบอก 280 กก./ตร.ซม. คราซีแพค	ลบ.ม.	2,130.84
01	วัสดุเหล็กกล้าที่	0101010100600000	คอนกรีตผสมเสร็จรูปลูกบาศก์ 350 กก./ตร.ซม. และ รูปทรงกระบอก 300 กก./ตร.ซม. คราซีแพค	ลบ.ม.	2,177.57
01	วัสดุเหล็กกล้าที่	0101010100700000	คอนกรีตผสมเสร็จรูปลูกบาศก์ 380 กก./ตร.ซม. และ รูปทรงกระบอก 320 กก./ตร.ซม. คราซีแพค	ลบ.ม.	2,233.64
01	วัสดุเหล็กกล้าที่	0101010100800000	คอนกรีตผสมเสร็จรูปลูกบาศก์ 400 กก./ตร.ซม. และ รูปทรงกระบอก 350 กก./ตร.ซม. คราซีแพค	ลบ.ม.	2,299.07
01	วัสดุเหล็กกล้าที่	0101010103000000	คอนกรีตผสมเสร็จรูปลูกบาศก์ 180 กก./ตร.ซม. และรูปทรงกระบอก 140 กก./ตร.ซม. มีส่วนผสมของปูนซีเมนต์ TPI	ลบ.ม.	1,700.93
01	วัสดุเหล็กกล้าที่	0101010103100000	คอนกรีตผสมเสร็จรูปลูกบาศก์ 210 กก./ตร.ซม. และรูปทรงกระบอก 180 กก./ตร.ซม. มีส่วนผสมของปูนซีเมนต์ TPI	ลบ.ม.	1,738.32
01	วัสดุเหล็กกล้าที่	0101010103200000	คอนกรีตผสมเสร็จรูปลูกบาศก์ 240 กก./ตร.ซม. และรูปทรงกระบอก 210 กก./ตร.ซม. มีส่วนผสมของปูนซีเมนต์ TPI	ลบ.ม.	1,775.70
01	วัสดุเหล็กกล้าที่	0101010103300000	คอนกรีตผสมเสร็จรูปลูกบาศก์ 280 กก./ตร.ซม. และรูปทรงกระบอก 240 กก./ตร.ซม. มีส่วนผสมของปูนซีเมนต์ TPI	ลบ.ม.	1,813.08
01	วัสดุเหล็กกล้าที่	0101010103400000	คอนกรีตผสมเสร็จรูปลูกบาศก์ 320 กก./ตร.ซม. และรูปทรงกระบอก 280 กก./ตร.ซม. มีส่วนผสมของปูนซีเมนต์ TPI	ลบ.ม.	1,850.47
01	วัสดุเหล็กกล้าที่	0101010103500000	คอนกรีตผสมเสร็จรูปลูกบาศก์ 350 กก./ตร.ซม. และรูปทรงกระบอก 300 กก./ตร.ซม. มีส่วนผสมของปูนซีเมนต์ TPI	ลบ.ม.	1,887.85
01	วัสดุเหล็กกล้าที่	0101010103600000	คอนกรีตผสมเสร็จรูปลูกบาศก์ 380 กก./ตร.ซม. และรูปทรงกระบอก 320 กก./ตร.ซม. มีส่วนผสมของปูนซีเมนต์ TPI	ลบ.ม.	1,925.23
01	วัสดุเหล็กกล้าที่	0101010103700000	คอนกรีตผสมเสร็จรูปลูกบาศก์ 400 กก./ตร.ซม. และรูปทรงกระบอก 350 กก./ตร.ซม. มีส่วนผสมของปูนซีเมนต์ TPI	ลบ.ม.	1,962.62
01	วัสดุเหล็กกล้าที่	0101010104700000	คอนกรีตผสมเสร็จรูปลูกบาศก์ 180 กก./ตร.ซม. และรูปทรงกระบอก 140 กก./ตร.ซม.	ลบ.ม.	1,728.97
01	วัสดุเหล็กกล้าที่	0101010104800000	คอนกรีตผสมเสร็จรูปลูกบาศก์ 210 กก./ตร.ซม. และรูปทรงกระบอก 180 กก./ตร.ซม.	ลบ.ม.	1,799.07
01	วัสดุเหล็กกล้าที่	0101010104900000	คอนกรีตผสมเสร็จรูปลูกบาศก์ 240 กก./ตร.ซม. และรูปทรงกระบอก 210 กก./ตร.ซม.	ลบ.ม.	1,869.16
01	วัสดุเหล็กกล้าที่	0101010105000000	คอนกรีตผสมเสร็จรูปลูกบาศก์ 280 กก./ตร.ซม. และรูปทรงกระบอก 240 กก./ตร.ซม.	ลบ.ม.	1,939.25
01	วัสดุเหล็กกล้าที่	0101010105100000	คอนกรีตผสมเสร็จรูปลูกบาศก์ 320 กก./ตร.ซม. และรูปทรงกระบอก 280 กก./ตร.ซม.	ลบ.ม.	2,079.44
01	วัสดุเหล็กกล้าที่	0101010105200000	คอนกรีตผสมเสร็จรูปลูกบาศก์ 350 กก./ตร.ซม. และรูปทรงกระบอก 300 กก./ตร.ซม.	ลบ.ม.	2,177.57
01	วัสดุเหล็กกล้าที่	0101010105300000	คอนกรีตผสมเสร็จรูปลูกบาศก์ 380 กก./ตร.ซม. และรูปทรงกระบอก 320 กก./ตร.ซม.	ลบ.ม.	2,219.63
01	วัสดุเหล็กกล้าที่	0101010105400000	คอนกรีตผสมเสร็จรูปลูกบาศก์ 400 กก./ตร.ซม. และรูปทรงกระบอก 350 กก./ตร.ซม.	ลบ.ม.	2,242.99
04	ดีดรูปต่างๆ	0401010101500000	เหล็กเส้นกลมผิวเรียบ SR.24 มอก. 20-2559 ขนาดเส้นผ่านศูนย์กลาง 6 มม. ยาว 10 เมตร	ตัน	24,604.97
04	ดีดรูปต่างๆ	0401010101600000	เหล็กเส้นกลมผิวเรียบ SR.24 มอก. 20-2559 ขนาดเส้นผ่านศูนย์กลาง 9 มม. ยาว 10 เมตร	ตัน	23,973.18
04	ดีดรูปต่างๆ	0401010101700000	เหล็กเส้นกลมผิวเรียบ SR.24 มอก. 20-2559 ขนาดเส้นผ่านศูนย์กลาง 12 มม. ยาว 10 เมตร	ตัน	24,276.42
04	ดีดรูปต่างๆ	0401010101800000	เหล็กเส้นกลมผิวเรียบ SR.24 มอก. 20-2559 ขนาดเส้นผ่านศูนย์กลาง 15 มม. ยาว 10 เมตร	ตัน	21,562.05
04	ดีดรูปต่างๆ	0401010102500000	เหล็กเส้นกลมผิวเรียบ SR.24 มอก. 20-2559 ขนาดเส้นผ่านศูนย์กลาง 25 มม. ยาว 10 เมตร	ตัน	25,517.19
04	ดีดรูปต่างๆ	0401020203000000	เหล็กเส้นกลมผิวข้ออ้อย SD.40 มอก. 24-2559 ขนาดเส้นผ่านศูนย์กลาง 12 มม. ยาว 10 เมตร	ตัน	23,837.82
04	ดีดรูปต่างๆ	0401020203100000	เหล็กเส้นกลมผิวข้ออ้อย SD.40 มอก. 24-2559 ขนาดเส้นผ่านศูนย์กลาง 16 มม. ยาว 10 เมตร	ตัน	24,844.60
04	ดีดรูปต่างๆ	0401020203200000	เหล็กเส้นกลมผิวข้ออ้อย SD.40 มอก. 24-2559 ขนาดเส้นผ่านศูนย์กลาง 20 มม. ยาว 10 เมตร	ตัน	24,319.53
04	ดีดรูปต่างๆ	0401020203300000	เหล็กเส้นกลมผิวข้ออ้อย SD.40 มอก. 24-2559 ขนาดเส้นผ่านศูนย์กลาง 25 มม. ยาว 10 เมตร	ตัน	24,075.91
04	ดีดรูปต่างๆ	0401030100100000	ลวดผูกเหล็ก คค. 1.25 มม. (เบอร์ 18)	กก.	42.06
04	ดีดรูปต่างๆ	0402010100200000	เหล็กฉาก หน้า 4 มม. ยาว 6 เมตร ขนาด 40 x 40 มม. น้ำหนัก 14.5 กก.	ท่อน	336.45
04	ดีดรูปต่างๆ	0402010100300000	เหล็กฉาก หน้า 4 มม. ยาว 6 เมตร ขนาด 50 x 50 มม. น้ำหนัก 18.4 กก.	ท่อน	443.93
04	ดีดรูปต่างๆ	0402010100400000	เหล็กฉาก หน้า 6 มม. ยาว 6 เมตร ขนาด 50 x 50 มม. น้ำหนัก 26.8 กก.	ท่อน	630.84
04	ดีดรูปต่างๆ	0402010100500000	เหล็กฉาก หน้า 6 มม. ยาว 6 เมตร ขนาด 65 x 65 มม. น้ำหนัก 35.5 กก.	ท่อน	953.27
04	ดีดรูปต่างๆ	0402010100600000	เหล็กฉาก หน้า 6 มม. ยาว 6 เมตร ขนาด 75 x 75 มม. น้ำหนัก 41.1 กก.	ท่อน	971.96
04	ดีดรูปต่างๆ	0402020100200000	เหล็กวางน้ำ ขนาด 100 มม. x 50 มม. น้ำหนัก 56.2 กก./ท่อน ยาว 6 เมตร	ท่อน	1,355.14
04	ดีดรูปต่างๆ	0402040200300000	เหล็กตัวซี (Light Lip Channel Steel) หน้า 2.3 มม. ยาว 6 เมตร ขนาด 100 x 50 x 20 มม. น้ำหนัก 23.5 กก.	ท่อน	700.93
04	ดีดรูปต่างๆ	0402040200900000	เหล็กตัวซี (Light Lip Channel Steel) หน้า 2.3 มม. ยาว 6 เมตร ขนาด 75 x 45 x 15 มม. น้ำหนัก 15-16 กก.	ท่อน	523.36
05	วัสดุท่อ	0503010100100000	ท่อเหล็กเคลือบสังกะสี รวมข้อต่อตรง 1 อัน ประเภท BS-M ยาว 6 เมตร คค. 1/2 นิ้ว	ท่อน	342.06

08	วัสดุแผ่นซ้อนทับ	0805010100100000	กระเบื้องซีเมนต์ใยหินมุงหลังคา ลอนคู่ ขนาด 50 x 120 x 0.5 ซม. สีซีเมนต์ คราข้าง	แผ่น	55.14
08	วัสดุแผ่นซ้อนทับ	0805020100100000	ครอบมุงกระเบื้องซีเมนต์ใยหิน ลอนคู่ ขนาด 50x45 ซม. สีซีเมนต์ คราข้าง	แผ่น	44.86
08	วัสดุแผ่นซ้อนทับ	0806010100100000	เหล็กแผ่นเคลือบสังกะสี ไม่ชุบสี ลอนเล็ก-ใหญ่ หน้า 0.20 มม. เบอร์ 35 ขนาด 2.5' x 5'-10'	ฟุต	14.02
09	วัสดุแผ่นแข็ง	0902010100600000	แผ่นไม้อัดยาง ชนิดใช้ภายใน เกรด A ขนาด 4' x 8' หน้า 4 มม.	แผ่น	308.41
09	วัสดุแผ่นแข็ง	0902010100700000	แผ่นไม้อัดยาง ชนิดใช้ภายใน เกรด A ขนาด 4' x 8' หน้า 6 มม.	แผ่น	411.21
09	วัสดุแผ่นแข็ง	0905010100100000	กระเบื้องซีเมนต์ใยหิน แผ่นเรียบ ขนาด 120 x 240 ซม. หน้า 4 มม. คราข้าง	แผ่น	132.71
09	วัสดุแผ่นแข็ง	0905010100200000	กระเบื้องซีเมนต์ใยหิน แผ่นเรียบ ขนาด 120 x 240 ซม. หน้า 6 มม. คราข้าง	แผ่น	200.00
09	วัสดุแผ่นแข็ง	0906010101100000	แผ่นยิปซัม ธรรมดา ไม่มีลูมิเนียมฟอยล์ ขนาด 120 x 240 ซม. หน้า 9 มม.	แผ่น	131.78
09	วัสดุแผ่นแข็ง	0906010101300000	แผ่นยิปซัม ธรรมดา ไม่มีลูมิเนียมฟอยล์ ขนาด 120 x 240 ซม. หน้า 9 มม. คราข้าง	แผ่น	143.00
09	วัสดุแผ่นแข็ง	0906010101400000	แผ่นยิปซัม ธรรมดา ไม่มีลูมิเนียมฟอยล์ ขนาด 120 x 240 ซม. หน้า 12 มม. คราข้าง	แผ่น	185.00
09	วัสดุแผ่นแข็ง	0906020101000000	แผ่นยิปซัม ธรรมดา มีลูมิเนียมฟอยล์ ขนาด 120 x 240 ซม. หน้า 9 มม.	แผ่น	205.61
09	วัสดุแผ่นแข็ง	0906020101200000	แผ่นยิปซัม ธรรมดา มีลูมิเนียมฟอยล์ ขนาด 120 x 240 ซม. หน้า 9 มม. คราข้าง	แผ่น	215.00
09	วัสดุแผ่นแข็ง	0912010100100000	เหล็กแผ่นเรียบดำ หน้า 2 มม. ขนาด 4' x 8' หน้า 47 กก./แผ่น	แผ่น	1,261.68
09	วัสดุแผ่นแข็ง	0913010100900000	อลูมิเนียมแบบตัวที่ ชนิดหนา ขนาด 1' x 1' x 6 มม. สีขาว	เส้น	75.00
09	วัสดุแผ่นแข็ง	0913020100100000	เส้นหน้าค่างอลูมิเนียม ชนิดบาง ยาวเส้นละ 6 เมตร สีขาว	เส้น	116.82
09	วัสดุแผ่นแข็ง	0913020100700000	เส้นหน้าค่างอลูมิเนียม ชนิดบาง ยาวเส้นละ 6 เมตร สีขาว	เส้น	72.00
09	วัสดุแผ่นแข็ง	0913030100100000	เส้นประตูอลูมิเนียม ชนิดบาง ยาวเส้นละ 6 เมตร สีขาว	เส้น	163.55
09	วัสดุแผ่นแข็ง	0913030100500000	เส้นประตูอลูมิเนียม ชนิดบาง ยาวเส้นละ 6 เมตร สีขาว	เส้น	100.00
09	วัสดุแผ่นแข็ง	0915010100400000	กระจกไล หน้า 5 มม.	คร.ฟุต	18.69
09	วัสดุแผ่นแข็ง	0915010100500000	กระจกไล หน้า 6 มม.	คร.ฟุต	23.36
12	วัสดุฉนวนผิว	1202010100100000	สีน้ำมันเคลือบชนิดเงา ขนาด 3.785 ลิตร คราโอ ซี โอ ดูลักซ์	น	892.52
12	วัสดุฉนวนผิว	1202010100800000	สีน้ำมันเคลือบชนิดเงา ขนาด 3.785 ลิตร ครา ที โอ เอ	น	579.44
12	วัสดุฉนวนผิว	1203010100800000	สีน้ำพลาสติก ทาภายใน ชนิดด้าน ขนาด 3.785 ลิตร ครา ที โอ เอ (E 100)	น	373.83
12	วัสดุฉนวนผิว	1203010100900000	สีน้ำพลาสติก ทาภายใน ขนาด 3.785 ลิตร ครา กับตัน (ไวเนล แมท)	น	429.91
12	วัสดุฉนวนผิว	1203020100600000	สีน้ำพลาสติก ภายนอก ชนิดด้าน ขนาด 3.785 ลิตร ครา ที โอ เอ (E 100)	น	485.98
12	วัสดุฉนวนผิว	1203020100800000	สีน้ำพลาสติก ภายนอก ขนาด 3.785 ลิตร ครา โอ ซี โอ ดูลักซ์ (เพนทาโลท์ A921)	น	546.73
12	วัสดุฉนวนผิว	1203020101600000	สีน้ำพลาสติก ภายนอก ขนาด 18.925 ลิตร ครา โอ ซี โอ ดูลักซ์ (เพนทาโลท์ A921)	ถัง	2,775.70
12	วัสดุฉนวนผิว	1204010100200000	สีรองพื้นโลหะใหม่ ขนาด 3.785 ลิตร ครา ทัด (รีสคอน ชนิดพิเศษ เบอร์ 100)	น	439.25
12	วัสดุฉนวนผิว	1206010100100000	น้ำมันเคลือบแข็ง ภายใน ขนาด 3.785 ลิตร คราเครื่องบิน ปี 52 (ยูนิเทน ยู 202)	น	953.27
12	วัสดุฉนวนผิว	1206020100100000	น้ำมันเคลือบแข็ง ภายนอก ขนาด 3.785 ลิตร คราเครื่องบิน ปี 52 (ยูนิเทน ยู 404)	น	1,238.32
12	วัสดุฉนวนผิว	1207010100100000	แลกเกอร์ ชนิดเงา ขนาด 3.785 ลิตร ครา ที โอ เอ	น	495.33
12	วัสดุฉนวนผิว	1209010100500000	ทินเนอร์ ขนาด 2.1 ลิตร ครา NECO	กระป๋อง	228.97
13	วัสดุขัดผิว	1301010100100000	กระดาษทรายขัดไม้ เบอร์ 0 ขนาด 9 x 11 นิ้ว ครากระเซซี 3 ดาว	โหล	62.62
13	วัสดุขัดผิว	1301010100400000	กระดาษทรายขัดไม้ เบอร์ 3 ขนาด 9 x 11 นิ้ว ครากระเซซี 3 ดาว	โหล	74.77
14	สำเร็จรูป	1411010100800000	บานประตูไม้อัดสัก ชนิดใช้ภายใน หน้า 3.5 ซม. ขนาด 70 x 200 ซม.	บาน	556.07
14	สำเร็จรูป	1411010100900000	บานประตูไม้อัดสัก ชนิดใช้ภายใน หน้า 3.5 ซม. ขนาด 80 x 200 ซม.	บาน	523.36
14	สำเร็จรูป	1411010101000000	บานประตูไม้อัดสัก ชนิดใช้ภายใน หน้า 3.5 ซม. ขนาด 70 x 200 ซม. คราโพธิ์แดง	บาน	724.30
14	สำเร็จรูป	1411010101100000	บานประตูไม้อัดสัก ชนิดใช้ภายใน หน้า 3.5 ซม. ขนาด 80 x 200 ซม. คราโพธิ์แดง	บาน	761.68
14	สำเร็จรูป	1411010201100000	บานประตูไม้อัดสัก ชนิดใช้ภายนอก หน้า 3.5 ซม. ขนาด 80 x 200 ซม. คราโพธิ์แดง	บาน	1,401.87
14	สำเร็จรูป	1411020100100000	บานประตูไม้อัดยาง ชนิดใช้ภายใน หน้า 3.5 ซม. ขนาด 70 x 200 ซม.	บาน	514.02
14	สำเร็จรูป	1411020100200000	บานประตูไม้อัดยาง ชนิดใช้ภายใน หน้า 3.5 ซม. ขนาด 80 x 200 ซม.	บาน	495.33
14	สำเร็จรูป	1411020100700000	บานประตูไม้อัดยาง ชนิดใช้ภายนอก หน้า 3.5 ซม. ขนาด 70 x 200 ซม. คราโพธิ์แดง	บาน	1,056.07
14	สำเร็จรูป	1411020100800000	บานประตูไม้อัดยาง ชนิดใช้ภายนอก หน้า 3.5 ซม. ขนาด 80 x 200 ซม. คราโพธิ์แดง	บาน	1,130.84
14	สำเร็จรูป	1411050100200000	บานประตูไม้เนื้อแข็ง บานทึบ ขนาด 80 x 200 ซม. กรอบบานขนาด 1 1/4" x 4" ลูกกัทหนา 1/2"	บาน	1,074.77
14	สำเร็จรูป	1411050100400000	บานประตูไม้เนื้อแข็ง บานทึบ ขนาด 70 x 180 ซม.	บาน	948.60
14	สำเร็จรูป	1411050100500000	บานประตูไม้เนื้อแข็ง บานทึบ ขนาด 80 x 180 ซม.	บาน	981.31
14	สำเร็จรูป	1411050100600000	บานประตูไม้เนื้อแข็ง บานทึบ ขนาด 80 x 200 ซม.	บาน	1,074.77
14	สำเร็จรูป	1414010100100000	วงกบประตูไม้เนื้อแข็ง ไม่มีช่องแสง ขนาด 70 x 200 ซม. ขนาดไม้วงกบ 2" x 4"	ชุด	607.48

14	สำเร็จรูป	1414010100200000	วงกบประตูไม้เนื้อแข็ง ไม่มีช่องแสง ขนาด 80 x 200 ซม. ขนาดไม้วงกบ 2" x 4"	ชุด	607.48
14	สำเร็จรูป	1414010100300000	วงกบประตูไม้เนื้อแข็ง ไม่มีช่องแสง ขนาด 90 x 200 ซม. ขนาดไม้วงกบ 2" x 4"	ชุด	607.48
14	สำเร็จรูป	1415010100100000	วงกบหน้าต่างไม้เนื้อแข็ง ไม่มีช่องแสง ขนาด 60 x 110 ซม. ขนาดไม้วงกบ 2" x 4"	ชุด	546.73
14	สำเร็จรูป	1415010100200000	วงกบหน้าต่างไม้เนื้อแข็ง ไม่มีช่องแสง ขนาด 70 x 110 ซม. ขนาดไม้วงกบ 2" x 4"	ชุด	546.73
14	สำเร็จรูป	1415010100300000	วงกบหน้าต่างไม้เนื้อแข็ง ไม่มีช่องแสง ขนาด 80 x 110 ซม. ขนาดไม้วงกบ 2" x 4"	ชุด	546.73
14	สำเร็จรูป	1416010100100000	น็อตหัวกลมสำหรับงานไม้ ขนาดเส้นผ่าศูนย์กลาง 9 มม. ยาว 6 นิ้ว	กก.	51.40
14	สำเร็จรูป	1417010100500000	ตะปูตอกไม้ ชนิดผสม ขนาด 3 นิ้ว	กก.	45.80
14	สำเร็จรูป	1417020100200000	ตะปูตอกคอนกรีต ขนาด 3" - 4"	กก.	75.70
14	สำเร็จรูป	1417040100100000	ตะปูเกลียว ขนาด 3"	ตัว	2.80
14	สำเร็จรูป	1417040100200000	ตะปูเกลียว ขนาด 4"	ตัว	2.99
14	สำเร็จรูป	1418020100200000	ขอยึดกระเบื้อง ขนาด 6"	อัน	2.80
14	สำเร็จรูป	1418020100300000	ขอยึดกระเบื้อง ขนาด 8"	อัน	4.21
15	วัสดุผลิตภัณฑ์	1501030200100000	ปูนซีเมนต์ไฮดรอลิก ปูนถุง บรรจุ 50 กก./ถุง คราซัง SCG สูตรไฮบริด	ตัน	2,990.65
15	วัสดุผลิตภัณฑ์	1501030200500000	ปูนซีเมนต์ไฮดรอลิก ปูนถุง บรรจุ 50 กก./ถุง ครา ทิฟไอ ปูนแดง 299	ตัน	2,672.90
15	วัสดุผลิตภัณฑ์	1501030200600000	ปูนซีเมนต์ไฮดรอลิก ปูนถุง บรรจุ 50 กก./ถุง ครา บัวแดง โยเทค เอ็กซ์ตรา	ตัน	2,616.82
15	วัสดุผลิตภัณฑ์	1502030100100000	ปูนซีเมนต์ผสม ปูนถุง บรรจุ 50 กก./ถุง คราเสือ	ตัน	3,341.12
15	วัสดุผลิตภัณฑ์	1502030100400000	ปูนซีเมนต์ผสม ปูนถุง บรรจุ 50 กก./ถุง คราออกบัว	ตัน	2,710.28
15	วัสดุผลิตภัณฑ์	1502030100500000	ปูนซีเมนต์ผสม ปูนถุง บรรจุ 50 กก./ถุง คราที่ฟิโอ (เขียว)	ตัน	2,336.45
15	วัสดุผลิตภัณฑ์	1506010100500000	ฟิล์มกันน้ำ เบอร์ 3 ขนาด 3.5 กก. คราเซลส์	กระเบื้อง	420.56
15	วัสดุผลิตภัณฑ์	1506010100700000	แคลแลค ชนิดเกล็ด สีขาว ครา.....	กก.	495.33
15	วัสดุผลิตภัณฑ์	1506010100800000	แคลแลค ชนิดเกล็ด สีเหลือง	กก.	429.91
15	วัสดุผลิตภัณฑ์	1506010100900000	น้ำยาประสานท่อพีวีซี ชนิดธรรมดา ขนาด 250 กรัม คราท่อน้ำไทย	กระเบื้อง	123.84
18	งานประปา	1808020100200000	ก๊อมน้ำบอลสนาม ขนาด 1/2 นิ้ว	อัน	140.19
18	งานประปา	1808030101700000	ก๊อกล้างล้างหน้า แบบอะคริลิก ขนาด 1/2 นิ้ว คราออกดี รุ่น CT_162C7N	อัน	728.97
19	งานสุขาภิบาล	1908010102000000	ถังเก็บน้ำสแตนเลส ขนาดจุ 1100 ลิตร รุ่น DMCB 1100X ทรงสูง พื้นปูน รวมขาตั้ง คราเพชร	ใบ	10,514.02
20	งานไฟฟ้า	2001010100500000	สายไฟฟ้าเดินภายในอาคาร VAF สายแบนแกนคู่ ขนาด 2 x 1.5 ตร.มม. ยาว 100 ม.	ม้วน	1,682.24
20	งานไฟฟ้า	2001010100600000	สายไฟฟ้าเดินภายในอาคาร VAF สายแบนแกนคู่ ขนาด 2 x 2.5 ตร.มม. ยาว 100 ม.	ม้วน	2,581.78
20	งานไฟฟ้า	2001010102400000	สายไฟฟ้า VAF สายแบนแกนคู่ แรงดัน 300 โวลท์ ขนาด 2 x 1.0 ตร.มม. ยาว 100 เมตร คราบางกอกเคเบิ้ล	ม้วน	1,261.68
20	งานไฟฟ้า	2002020101300000	สายเคเบิล THW สายกลมแกนเดี่ยว แรงดัน 750 โวลท์ ขนาด 1x1.5 ตร.มม. ยาว 100 ม.	ม้วน	794.39
20	งานไฟฟ้า	2002020101400000	สายเคเบิล THW สายกลมแกนเดี่ยว แรงดัน 750 โวลท์ ขนาด 1x2.5 ตร.มม. ยาว 100 ม.	ม้วน	1,214.95
20	งานไฟฟ้า	2006010100700000	สวิตช์ไฟฟ้าทางเดียว 15A 250V รุ่นฟูลคัลเลอร์ ซีรีส์ (WNG 5001-701) ครา พานาโซนิค	อัน	29.91
20	งานไฟฟ้า	2006050100100000	สตาร์ทเตอร์ ขนาด 4-65 วัตต์ คราฟิลิปส์	อัน	18.69
20	งานไฟฟ้า	2006060100100000	หลอดไฟฟ้าฟลูออเรสเซนต์ แบบยาว ขนาด 36 วัตต์ คราฟิลิปส์	หลอด	51.40
20	งานไฟฟ้า	2006060200100000	หลอดไฟฟ้า แบบเกลียว ขนาด 60 วัตต์ คราฟิลิปส์	ดวง	23.36

ระยะเวลา พฤษภาคม 2569

สำนักงานพาณิชย์จังหวัดกำแพงเพชร กระทรวงพาณิชย์

หมายเหตุ : ผู้มีหน้าที่ใช้ราคาต้องเข้ามาติดตามราคาและประกาศอย่างต่อเนื่อง เนื่องจากอาจมีการปรับปรุงราคาที่ยื่นแปรแล้ว ราคาวัสดุก่อสร้างจังหวัดกำแพงเพชร (ราคาเงินสด ไม่รวมภาษีมูลค่าเพิ่ม ไม่รวมค่าขนส่ง)

วันที่ควานไหลดไฟล์ 09 มิถุนายน 2569 10:50:47น.

รหัสหมวด	ชื่อหมวดสินค้า	รหัส	รายการ	หน่วย	พฤษภาคม
01	วัสดุเหล็กก๊อท์	01010100100000	คอนกรีตผสมเสร็จรูปลูกบาศก์ 180 กก./ตร.ซม. และ รูปทรงกระบอก 140กก./ตร.ซม. ทรายหยาบ	ลบ.ม.	1,728.97
01	วัสดุเหล็กก๊อท์	01010100200000	คอนกรีตผสมเสร็จรูปลูกบาศก์ 210 กก./ตร.ซม. และ รูปทรงกระบอก 180 กก./ตร.ซม. ทรายหยาบ	ลบ.ม.	1,766.36
01	วัสดุเหล็กก๊อท์	01010100300000	คอนกรีตผสมเสร็จรูปลูกบาศก์ 240 กก./ตร.ซม. และรูปทรงกระบอก 210 กก./ตร.ซม. ทรายหยาบ	ลบ.ม.	1,719.63
01	วัสดุเหล็กก๊อท์	01010100400000	คอนกรีตผสมเสร็จรูปลูกบาศก์ 280 กก./ตร.ซม. และ รูปทรงกระบอก 240 กก./ตร.ซม. ทรายหยาบ	ลบ.ม.	1,785.05
01	วัสดุเหล็กก๊อท์	01010100500000	คอนกรีตผสมเสร็จรูปลูกบาศก์ 320 กก./ตร.ซม. และ รูปทรงกระบอก 280 กก./ตร.ซม. ทรายหยาบ	ลบ.ม.	1,873.83
01	วัสดุเหล็กก๊อท์	01010100600000	คอนกรีตผสมเสร็จรูปลูกบาศก์ 350 กก./ตร.ซม. และ รูปทรงกระบอก 300 กก./ตร.ซม. ทรายหยาบ	ลบ.ม.	1,925.24
01	วัสดุเหล็กก๊อท์	01010100700000	คอนกรีตผสมเสร็จรูปลูกบาศก์ 380 กก./ตร.ซม. และ รูปทรงกระบอก 320 กก./ตร.ซม. ทรายหยาบ	ลบ.ม.	2,018.70
01	วัสดุเหล็กก๊อท์	01010100800000	คอนกรีตผสมเสร็จรูปลูกบาศก์ 400 กก./ตร.ซม. และ รูปทรงกระบอก 350 กก./ตร.ซม. ทรายหยาบ	ลบ.ม.	2,088.79
03	ชิ้นส่วนโครงสร้างสำเร็จรูป	03030101400000	เสาเข็มคอนกรีตอัดแรง รูปสี่เหลี่ยมตัน ขนาด 0.18 x 0.18 ม. ยาว 8.00 ม.	ท่อน	1,644.86
03	ชิ้นส่วนโครงสร้างสำเร็จรูป	0303010150600000	เสาเข็มคอนกรีตอัดแรง รูปสี่เหลี่ยมตัน ขนาด 0.22 x 0.22 ม. ยาว 8.00 ม.	ท่อน	2,336.45
03	ชิ้นส่วนโครงสร้างสำเร็จรูป	0303010157000000	เสาเข็มคอนกรีตอัดแรง รูปสี่เหลี่ยมตัน ขนาด 0.26 x 0.26 ม. ยาว 8.00 ม.	ท่อน	3,401.87
03	ชิ้นส่วนโครงสร้างสำเร็จรูป	0303010164000000	เสาเข็มคอนกรีตอัดแรง รูปสี่เหลี่ยมตัน ขนาด 0.35 x 0.35 ม. ยาว 12.00 ม.	ท่อน	8,598.13
04	วัสดุชิ้นส่วนหน้าตัดรูปต่างๆ	0401010101500000	เหล็กเส้นกลมผิวเรียบ SR.24 มอก. 20-2559 ขนาดเส้นผ่านศูนย์กลาง 6 มม. ยาว 10 เมตร	ตัน	23,397.35
04	วัสดุชิ้นส่วนหน้าตัดรูปต่างๆ	0401010101600000	เหล็กเส้นกลมผิวเรียบ SR.24 มอก. 20-2559 ขนาดเส้นผ่านศูนย์กลาง 9 มม. ยาว 10 เมตร	ตัน	21,991.15
04	วัสดุชิ้นส่วนหน้าตัดรูปต่างๆ	0401010101700000	เหล็กเส้นกลมผิวเรียบ SR.24 มอก. 20-2559 ขนาดเส้นผ่านศูนย์กลาง 12 มม. ยาว 10 เมตร	ตัน	22,181.87
04	วัสดุชิ้นส่วนหน้าตัดรูปต่างๆ	0401010101800000	เหล็กเส้นกลมผิวเรียบ SR.24 มอก. 20-2559 ขนาดเส้นผ่านศูนย์กลาง 15 มม. ยาว 10 เมตร	ตัน	22,107.16
04	วัสดุชิ้นส่วนหน้าตัดรูปต่างๆ	0401010101900000	เหล็กเส้นกลมผิวเรียบ SR.24 มอก. 20-2559 ขนาดเส้นผ่านศูนย์กลาง 19 มม. ยาว 10 เมตร	ตัน	22,207.95
04	วัสดุชิ้นส่วนหน้าตัดรูปต่างๆ	0401010102500000	เหล็กเส้นกลมผิวเรียบ SR.24 มอก. 20-2559 ขนาดเส้นผ่านศูนย์กลาง 25 มม. ยาว 10 เมตร	ตัน	22,429.91
04	วัสดุชิ้นส่วนหน้าตัดรูปต่างๆ	0401020101100000	เหล็กเส้นกลมผิวข้ออ้อย SD.30 มอก. 24-2559 ขนาดเส้นผ่านศูนย์กลาง 12 มม. ยาว 10 เมตร	ตัน	21,962.62
04	วัสดุชิ้นส่วนหน้าตัดรูปต่างๆ	0401020101200000	เหล็กเส้นกลมผิวข้ออ้อย SD.30 มอก. 24-2559 ขนาดเส้นผ่านศูนย์กลาง 16 มม. ยาว 10 เมตร	ตัน	21,869.16
04	วัสดุชิ้นส่วนหน้าตัดรูปต่างๆ	0401020101300000	เหล็กเส้นกลมผิวข้ออ้อย SD.30 มอก. 24-2559 ขนาดเส้นผ่านศูนย์กลาง 20 มม. ยาว 10 เมตร	ตัน	22,149.53
04	วัสดุชิ้นส่วนหน้าตัดรูปต่างๆ	0401020101400000	เหล็กเส้นกลมผิวข้ออ้อย SD.30 มอก. 24-2559 ขนาดเส้นผ่านศูนย์กลาง 25 มม. ยาว 10 เมตร	ตัน	22,336.45
04	วัสดุชิ้นส่วนหน้าตัดรูปต่างๆ	0401020203000000	เหล็กเส้นกลมผิวข้ออ้อย SD.40 มอก. 24-2559 ขนาดเส้นผ่านศูนย์กลาง 12 มม. ยาว 10 เมตร	ตัน	21,422.18
04	วัสดุชิ้นส่วนหน้าตัดรูปต่างๆ	0401020203100000	เหล็กเส้นกลมผิวข้ออ้อย SD.40 มอก. 24-2559 ขนาดเส้นผ่านศูนย์กลาง 16 มม. ยาว 10 เมตร	ตัน	20,858.50
04	วัสดุชิ้นส่วนหน้าตัดรูปต่างๆ	0401020203200000	เหล็กเส้นกลมผิวข้ออ้อย SD.40 มอก. 24-2559 ขนาดเส้นผ่านศูนย์กลาง 20 มม. ยาว 10 เมตร	ตัน	20,954.45
04	วัสดุชิ้นส่วนหน้าตัดรูปต่างๆ	0401020203300000	เหล็กเส้นกลมผิวข้ออ้อย SD.40 มอก. 24-2559 ขนาดเส้นผ่านศูนย์กลาง 25 มม. ยาว 10 เมตร	ตัน	21,471.03
04	วัสดุชิ้นส่วนหน้าตัดรูปต่างๆ	0401030100100000	ลวดผูกเหล็ก ศก. 1.25 มม. (เบอร์ 18)	กก.	32.71
04	วัสดุชิ้นส่วนหน้าตัดรูปต่างๆ	0402010100200000	เหล็กฉาก หนา 4 มม. ยาว 6 เมตร ขนาด 40 x 40 มม. น้ำหนัก 14.5 กก.	ท่อน	351.87
04	วัสดุชิ้นส่วนหน้าตัดรูปต่างๆ	0402010100300000	เหล็กฉาก หนา 4 มม. ยาว 6 เมตร ขนาด 50 x 50 มม. น้ำหนัก 18.4 กก.	ท่อน	424.77
04	วัสดุชิ้นส่วนหน้าตัดรูปต่างๆ	0402010100400000	เหล็กฉาก หนา 6 มม. ยาว 6 เมตร ขนาด 50 x 50 มม. น้ำหนัก 26.8 กก.	ท่อน	615.42
04	วัสดุชิ้นส่วนหน้าตัดรูปต่างๆ	0402010100500000	เหล็กฉาก หนา 6 มม. ยาว 6 เมตร ขนาด 65 x 65 มม. น้ำหนัก 35.5 กก.	ท่อน	808.41
04	วัสดุชิ้นส่วนหน้าตัดรูปต่างๆ	0402010100600000	เหล็กฉาก หนา 6 มม. ยาว 6 เมตร ขนาด 75 x 75 มม. น้ำหนัก 41.1 กก.	ท่อน	1,027.10
04	วัสดุชิ้นส่วนหน้าตัดรูปต่างๆ	0402010101000000	เหล็กฉาก หนา 10 มม. ยาว 6 เมตร ขนาด 100 x 100 มม. น้ำหนัก 89.2 กก.	ท่อน	2,009.35
04	วัสดุชิ้นส่วนหน้าตัดรูปต่างๆ	0402040200100000	เหล็กตัวซี (Light Lip Channel Steel) หนา 2.3 มม. ยาว 6 เมตร ขนาด 75 x 45 x 15 มม. น้ำหนัก 21 กก./ท่อน	ท่อน	527.10
04	วัสดุชิ้นส่วนหน้าตัดรูปต่างๆ	0402040200300000	เหล็กตัวซี (Light Lip Channel Steel) หนา 2.3 มม. ยาว 6 เมตร ขนาด 100 x 50 x 20 มม. น้ำหนัก 23.5 กก.	ท่อน	614.49
04	วัสดุชิ้นส่วนหน้าตัดรูปต่างๆ	0402040200400000	เหล็กตัวซี (Light Lip Channel Steel) หนา 3.2 มม. ยาว 6 เมตร ขนาด 100 x 50 x 20 มม. น้ำหนัก 34.0 กก.	ท่อน	813.08
04	วัสดุชิ้นส่วนหน้าตัดรูปต่างๆ	0402040200500000	เหล็กตัวซี (Light Lip Channel Steel) หนา 2.3 มม. ยาว 6 เมตร ขนาด 125 x 50 x 20 มม. น้ำหนัก 25.5 กก.	ท่อน	700.00
04	วัสดุชิ้นส่วนหน้าตัดรูปต่างๆ	0402040200600000	เหล็กตัวซี (Light Lip Channel Steel) หนา 3.2 มม. ยาว 6 เมตร ขนาด 125 x 50 x 20 มม. น้ำหนัก 36.5 กก.	ท่อน	915.89
04	วัสดุชิ้นส่วนหน้าตัดรูปต่างๆ	0402040200700000	เหล็กตัวซี (Light Lip Channel Steel) หนา 2.3 มม. ยาว 6 เมตร ขนาด 150 x 50 x 20 มม. น้ำหนัก 29.5 กก.	ท่อน	820.56
04	วัสดุชิ้นส่วนหน้าตัดรูปต่างๆ	0402040200800000	เหล็กตัวซี (Light Lip Channel Steel) หนา 3.2 มม. ยาว 6 เมตร ขนาด 150 x 50 x 20 มม. น้ำหนัก 40.3 กก.	ท่อน	1,100.93
04	วัสดุชิ้นส่วนหน้าตัดรูปต่างๆ	0402040201100000	เหล็กตัวซี (Light Lip Channel Steel) หนา 2.3 มม. ยาว 6 เมตร ขนาด 100 x 50 x 20 มม. น้ำหนัก 20 กก.	ท่อน	542.06

ตารางค่าขนส่งวัสดุก่อสร้าง รถบรรทุก 10 ล้อ และรถลากพวง (กรณีน้ำหนักรวมไม่เกิน 47 ตัน)

ภูมิภาคเป็น ที่ราบ มีทางลาดยาง และการจราจรปกติ

ราคาน้ำมันเชื้อเพลิงดีเซล ที่ อำเภอเมือง 41.00 - 41.99 บาท / ลิตร

ระยะ ขนส่ง กม.	ค่าบรรทุก บาท / ตัน	ค่าบรรทุก บาท / ลบ.ม.	ระยะ ขนส่ง กม.	ค่าบรรทุก บาท / ตัน	ค่าบรรทุก บาท / ลบ.ม.	ระยะ ขนส่ง กม.	ค่าบรรทุก บาท / ตัน	ค่าบรรทุก บาท / ลบ.ม.
1	4.78	6.70	41	75.97	106.36	81	149.51	209.31
2	6.45	9.03	42	77.82	108.94	82	151.33	211.86
3	8.12	11.37	43	79.65	111.50	83	153.18	214.45
4	9.79	13.70	44	81.49	114.08	84	155.00	217.00
5	11.45	16.03	45	83.33	116.66	85	156.86	219.60
6	13.12	18.37	46	85.17	119.24	86	158.69	222.16
7	14.79	20.71	47	87.01	121.81	87	160.52	224.72
8	16.46	23.04	48	88.83	124.37	88	162.35	227.29
9	18.13	25.38	49	90.68	126.95	89	164.18	229.85
10	19.79	27.71	50	92.52	129.52	90	166.06	232.48
11	21.46	30.05	51	94.36	132.10	91	167.89	235.05
12	23.13	32.38	52	96.19	134.66	92	169.70	237.58
13	24.80	34.72	53	98.02	137.23	93	171.54	240.16
14	26.47	37.05	54	99.86	139.81	94	173.39	242.74
15	28.19	39.47	55	101.71	142.39	95	175.23	245.33
16	30.03	42.04	56	103.54	144.95	96	177.09	247.92
17	31.86	44.61	57	105.37	147.52	97	178.90	250.46
18	33.70	47.18	58	107.21	150.10	98	180.75	253.05
19	35.54	49.76	59	109.06	152.68	99	182.57	255.59
20	37.38	52.33	60	110.90	155.26	100	184.43	258.20
21	39.22	54.90	61	112.73	157.83	101	186.24	260.74
22	41.05	57.47	62	114.57	160.40	102	188.11	263.36
23	42.89	60.05	63	116.41	162.97	103	189.93	265.91
24	44.73	62.62	64	118.25	165.55	104	191.75	268.46
25	46.57	65.20	65	120.08	168.11	105	193.63	271.08
26	48.40	67.77	66	121.93	170.70	106	195.46	273.64
27	50.24	70.34	67	123.76	173.26	107	197.28	276.20
28	52.08	72.92	68	125.59	175.83	108	199.11	278.76
29	53.92	75.48	69	127.43	178.40	109	200.95	281.32
30	55.76	78.06	70	129.27	180.98	110	202.78	283.89
31	57.60	80.63	71	131.11	183.56	111	204.62	286.46
32	59.43	83.21	72	132.96	186.15	112	206.45	289.03
33	61.27	85.78	73	134.79	188.70	113	208.29	291.61
34	63.11	88.35	74	136.64	191.30	114	210.13	294.19
35	64.94	90.92	75	138.47	193.86	115	211.98	296.77
36	66.79	93.50	76	140.30	196.42	116	213.82	299.35
37	68.62	96.07	77	142.14	198.99	117	215.67	301.94
38	70.46	98.64	78	143.98	201.57	118	217.52	304.53
39	72.30	101.22	79	145.82	204.14	119	219.37	307.12
40	74.14	103.79	80	147.66	206.73	120	221.16	309.62

ตารางค่าขนส่งวัสดุก่อสร้าง รถบรรทุก 10 ล้อ และรถลากพ่วง (กรณีน้ำหนักรวมไม่เกิน 47 ตัน)

ภูมิภาคเป็น ที่ราบ ผิวดินลาดยาง และการจราจรปกติ

ราคาน้ำมันเชื้อเพลิงดีเซล ที่ อำเภอเมือง 41.00 - 41.99 บาท / ลิตร

ระยะ ขนส่ง กม.	ค่าบรรทุก บาท / ตัน	ค่าบรรทุก บาท / ลบ.ม.	ระยะ ขนส่ง กม.	ค่าบรรทุก บาท / ตัน	ค่าบรรทุก บาท / ลบ.ม.	ระยะ ขนส่ง กม.	ค่าบรรทุก บาท / ตัน	ค่าบรรทุก บาท / ลบ.ม.
121	223.02	312.22	148	272.62	381.67	175	322.28	451.19
122	224.87	314.82	149	274.54	384.36	176	324.14	453.79
123	226.67	317.33	150	276.37	386.92	177	326.00	456.40
124	228.53	319.94	151	278.19	389.47	178	327.86	459.01
125	230.39	322.55	152	280.02	392.03	179	329.59	461.42
126	232.19	325.06	153	281.85	394.59	180	331.45	464.03
127	234.06	327.68	154	283.68	397.15	181	333.32	466.65
128	235.93	330.30	155	285.51	399.71	182	335.19	469.26
129	237.73	332.82	156	287.34	402.28	183	337.06	471.88
130	239.60	335.44	157	289.17	404.84	184	338.78	474.30
131	241.40	337.96	158	291.01	407.41	185	340.66	476.92
132	243.20	340.49	159	292.84	409.98	186	342.53	479.55
133	245.09	343.12	160	294.68	412.55	187	344.41	482.18
134	246.89	345.65	161	296.52	415.13	188	346.14	484.59
135	248.78	348.29	162	298.36	417.70	189	348.02	487.22
136	250.58	350.82	163	300.20	420.28	190	349.90	489.86
137	252.48	353.47	164	302.04	422.86	191	351.78	492.50
138	254.29	356.00	165	303.89	425.44	192	353.51	494.91
139	256.10	358.53	166	305.73	428.02	193	355.39	497.55
140	257.91	361.07	167	307.58	430.61	194	357.28	500.20
141	259.81	363.73	168	309.43	433.20	195	359.01	502.61
142	261.62	366.27	169	311.28	435.79	196	360.90	505.26
143	263.44	368.81	170	313.13	438.38	197	362.79	507.91
144	265.35	371.48	171	314.98	440.97	198	364.52	510.33
145	267.16	374.03	172	316.84	443.57	199	366.42	512.98
146	268.98	376.58	173	318.56	445.98	200	368.31	515.64
147	270.80	379.12	174	320.42	448.58			
						201- 1000	1.84 ต่อ กม.	2.58 ต่อ กม.
						@		

- ระยะขนส่งตั้งแต่ 201 กม.ถึง 1000 กม. ค่าขนส่งคิดเป็นกม.ละ

1.84 บาท/ตัน

2.58 บาท/ลบ.ม.

- การคิดค่าขนส่งใช้ระยะทางขนส่งคูณด้วยอัตราค่าขนส่งต่อตัน หรือต่อลบ.ม.

- อัตราน้ำมันเชื้อเพลิงเฉลี่ย

41.50 บาท/ลิตร

ราคาใหม่ 41.69
10/61 69

export

ระยะเวลา พฤษภาคม 2569

สำนักงานนโยบายและยุทธศาสตร์การค้า กระทรวงพาณิชย์

หมายเหตุ : ผู้มีหน้าที่ใช้ราคาต้องเข้ามาติดตามราคาและประกาศอย่างต่อเนื่อง เนื่องจากอาจมีการปรับประกาศที่เผยแพร่แล้ว ราคาวัสดุก่อสร้างในส่วนกลาง (ราคาเงินสด ไม่รวมภาษีมูลค่าเพิ่ม ไม่รวมค่าขนส่ง)

วันที่ดาวน์โหลดไฟล์ 10 มิถุนายน 2569 13:46:52น.

รหัสหมวด	ชื่อหมวดสินค้า	รหัส	รายการ	หน่วย	พฤษภาคม
15	วัสดุผลิตภัณฑ์	1501010101200000	ปูนซีเมนต์ปอร์ตแลนด์ ปูนสูง ประเภท 1 บรรจุ 50 กก./ถุง ตราที่ฟิโอ สีแดง*	ตัน	3,057.48
15	วัสดุผลิตภัณฑ์	1501010101500000	ปูนซีเมนต์ปอร์ตแลนด์ ปูนสูง ประเภท 1 บรรจุ 50 กก./ถุง ตราดอกบัว(แดง)	ตัน	2,694.00
15	วัสดุผลิตภัณฑ์	1501030200100000	ปูนซีเมนต์ไฮดรอลิก ปูนสูง บรรจุ 50 กก./ถุง ตราช้าง SCG สูตรไฮบริด	ตัน	3,900.00
15	วัสดุผลิตภัณฑ์	1501030200200000	ปูนซีเมนต์ไฮดรอลิก ปูนสูง บรรจุ 50 กก./ถุง ตรา อินทรีเพชรพลัส	ตัน	2,694.00
15	วัสดุผลิตภัณฑ์	1501030200500000	ปูนซีเมนต์ไฮดรอลิก ปูนสูง บรรจุ 50 กก./ถุง ตรา ที่ฟิโอ ปูนแดง 299	ตัน	2,726.61
15	วัสดุผลิตภัณฑ์	1501030200600000	ปูนซีเมนต์ไฮดรอลิก ปูนสูง บรรจุ 50 กก./ถุง ตรา บัวแดง โยเทค เอ็กซ์ตรา	ตัน	2,783.92
15	วัสดุผลิตภัณฑ์	1501030200700000	ปูนซีเมนต์ไฮดรอลิก ปูนสูง บรรจุ 50 กก./ถุง ตรา ราซสีห์แดง เพาเวอร์แมกซ์	ตัน	2,694.00
15	วัสดุผลิตภัณฑ์	1501030201100000	ปูนซีเมนต์ไฮดรอลิก (ปูนงานโครงสร้าง) บรรจุ 50 กก./ถุง ตราช้าง เอสซีจี สูตรคาร์บอนต่ำ	ตัน	3,154.53
15	วัสดุผลิตภัณฑ์	1502010100100000	ปูนซีเมนต์ผสม ปูนสูง บรรจุ 50 กก./ถุง ตราเสือ	ตัน	2,930.75
15	วัสดุผลิตภัณฑ์	1502030101800000	ปูนซีเมนต์ผสม ปูนสูง บรรจุ 50 กก./ถุง ตราดอกบัว(บัวเขียว)	ตัน	2,396.00
15	วัสดุผลิตภัณฑ์	1502030102200000	ปูนซีเมนต์ผสม ปูนสูง บรรจุ 50 กก./ถุง ตราราซสีห์เขียว*	ตัน	2,358.00
15	วัสดุผลิตภัณฑ์	1502030103000000	ปูนซีเมนต์ผสม ปูนสูง บรรจุ 50 กก./ถุง ตราที่ฟิโอ สีเขียว รุ่น M197	ตัน	2,377.23
15	วัสดุผลิตภัณฑ์	1502030103100000	ปูนซีเมนต์ผสม ปูนสูง บรรจุ 50 กก./ถุง ตราที่ฟิโอ สีเขียว รุ่น M199	ตัน	2,493.16
15	วัสดุผลิตภัณฑ์	1502030103200000	ปูนซีเมนต์ผสม บรรจุ 40 กก./ถุง ตราเสือ ซูเปอร์ ก่อ ฉาบ เท	ตัน	3,565.66
15	วัสดุผลิตภัณฑ์	1504010100800000	ปูนกึ่งผสมสำเร็จรูป สำหรับงานก่ออิฐมวลเบา บรรจุ 50 กก./ถุง ตราที่ฟิโอ รุ่น M319	ตัน	2,700.94
15	วัสดุผลิตภัณฑ์	1504010101000000	ปูนกึ่งผสมสำเร็จรูป ชนิดก่อแห้ง บรรจุ 50 กก./ถุง ตราที่ฟิโอ รุ่น M300	ตัน	1,426.79
15	วัสดุผลิตภัณฑ์	1505010101500000	ยางมะตอย ชนิด AC เกรด AC- 60/70 บรรจุ BULK	ตัน	35,686.67
15	วัสดุผลิตภัณฑ์	1505010101600000	ยางมะตอย ชนิด AC เกรด AC- 40/50 บรรจุ BULK	ตัน	42,500.00
15	วัสดุผลิตภัณฑ์	1505010200400000	ยางมะตอย ชนิดเอเอ็มซีแห้งตัวเร็ว เกรด CRS - 2 บรรจุ BULK	ตัน	32,166.67
15	วัสดุผลิตภัณฑ์	1505010200500000	ยางมะตอย ชนิดเอเอ็มซีแห้งตัวเร็ว เกรด EAP บรรจุ BULK	ตัน	35,480.00
15	วัสดุผลิตภัณฑ์	1505010200600000	ยางมะตอย ชนิดเอเอ็มซีแห้งตัวเร็วปานกลาง เกรด CMS - 2h บรรจุ BULK	ตัน	33,113.33
15	วัสดุผลิตภัณฑ์	1505010200700000	ยางมะตอย ชนิดเอเอ็มซีแห้งตัวช้า เกรด CSS - 1 บรรจุ BULK	ตัน	32,233.33
15	วัสดุผลิตภัณฑ์	1505010200800000	ยางมะตอย ชนิดเอเอ็มซีแห้งตัวช้า เกรด CSS - 1h บรรจุ BULK	ตัน	36,400.00
15	วัสดุผลิตภัณฑ์	1505010200900000	ยางมะตอย ชนิดเอเอ็มซีแห้งตัวช้า เกรด CSS - 1h (EMA) บรรจุ BULK	ตัน	44,800.00
15	วัสดุผลิตภัณฑ์	1505010300400000	ยางมะตอย ชนิดคัทแบ็คแห้งตัวเร็วปานกลาง เกรด MC - 70 บรรจุ BULK	ตัน	46,920.00
15	วัสดุผลิตภัณฑ์	1505010400400000	ยางมะตอย ชนิด PMA (Polymer Modified Asphalt) บรรจุ BULK	ตัน	53,050.00
15	วัสดุผลิตภัณฑ์	1506010100900000	น้ำยาประสานท่อพีวีซี ชนิดธรรมดา ขนาด 250 กรัม ตราท่อน้ำไทย	กระป๋อง	132.71
15	วัสดุผลิตภัณฑ์	1506010102600000	น้ำยาประสานท่อพีวีซี ชนิดธรรมดา ขนาด 100 กรัม ตราช้าง	กระป๋อง	56.07
15	วัสดุผลิตภัณฑ์	1506010102700000	น้ำยาประสานท่อพีวีซี ชนิดธรรมดา ขนาด 250 กรัม ตราช้าง	กระป๋อง	120.56
15	วัสดุผลิตภัณฑ์	1506010103300000	น้ำยาประสานท่อพีวีซี ชนิดเข้มข้น ขนาด 250 กรัม ตราช้าง	กระป๋อง	214.95
15	วัสดุผลิตภัณฑ์	1506010106400000	ปูนกาวซีเมนต์ บรรจุ 20 กก./ถุง ตราจระเข้ รุ่นเกเตอร์	ถุง	117.76
15	วัสดุผลิตภัณฑ์	1506010106500000	ปูนกาวซีเมนต์ บรรจุ 20 กก./ถุง ตราจระเข้ รุ่นจระเข้เขียว	ถุง	195.33
15	วัสดุผลิตภัณฑ์	1506010106600000	ปูนกาวซีเมนต์ บรรจุ 20 กก./ถุง ตราจระเข้ รุ่นจระเข้ฟ้า	ถุง	161.68
15	วัสดุผลิตภัณฑ์	1506010106700000	ปูนกาวซีเมนต์ บรรจุ 20 กก./ถุง ตราจระเข้ รุ่นจระเข้เหลือง	ถุง	137.38
15	วัสดุผลิตภัณฑ์	1506010106800000	ปูนกาวซีเมนต์ บรรจุ 20 กก./ถุง ตราจระเข้ รุ่นจระเข้แดง	ถุง	266.36

ที่ QUO.009/2569

วันที่ 1 พฤษภาคม 2569

เรื่อง แจ้งราคामลิตภัณฑ์แอสฟัลต์ ประจำเดือน พฤษภาคม 2569

เรียน ผู้อำนวยการสำนักบำรุงทาง กรมทางหลวงชนบท

ด้วยบริษัท ทีปโก้แอสฟัลท์ จำกัด (มหาชน) ซึ่งเป็นผู้ผลิตและจำหน่ายผลิตภัณฑ์แอสฟัลต์ชนิดต่างๆ ที่ได้รับการรับรองระบบบริหารงานคุณภาพ มอก./ISO 9001:2000 ขอแจ้งราคามลิตภัณฑ์แอสฟัลต์แต่ละชนิดมีรายละเอียดดังนี้

ชนิดยาง	บรรจุ	ราคา/หน่วย
AC 60/70	Bulk (1,000 kg.)	39,300✓
	Drum (200 kg.)	8,560
AC 40/50	Bulk (1,000 kg.)	42,800
	Drum (200 kg.)	9,260
PARA AC	Bulk (1,000 kg.)	47,300
	Drum (200 kg.)	10,160
MC-70	Bulk (1,000 kg.)	58,800
	Drum (200 kg.)	12,460
PMA	Bulk (1,000 kg.)	52,300
	Drum (200 kg.)	11,160
CSS-1	Bulk (1,000 kg.)	35,100✓
	Drum (200 kg.)	7,720
CRS-2	Bulk (1,000 kg.)	34,900✓
	Drum (200 kg.)	7,680
CMS-2h	Bulk (1,000 kg.)	35,300
	Drum (200 kg.)	7,760
CSS-1h	Bulk (1,000 kg.)	35,300
	Drum (200 kg.)	7,760
CSS-1h (EMA)	Bulk (1,000 kg.)	44,800
	Drum (200 kg.)	9,660
EAP	Bulk (1,000 kg.)	40,300
	Drum (200 kg.)	8,760
CRS-1P	Bulk (1,000 kg.)	50,500
	Drum (200 kg.)	10,800

หน่วย : Bulk = บาท/ตัน , Drum = บาท/ถัง

หมายเหตุ : ราคาดังกล่าวเป็นราคาเงินสด ไม่รวมค่าขนส่ง และไม่รวมภาษีมูลค่าเพิ่ม

ราคาแหล่งผลิต : โรงงานนครราชสีมา ทางหลวงหมายเลข 2 กม.126 ซอย รพช.10232 ต.นากลาง อ.สูงเนิน จ.นครราชสีมา
โรงงานพิษณุโลก ทางหลวงหมายเลข 1065 กม.4 ต.บางระกำ อ.บางระกำ จ.พิษณุโลก

จึงเรียนมาเพื่อทราบ



(นายสุรพล เกตุแก้ว)

ผู้อำนวยการฝ่ายเทคนิค







ใบเสนอราคา

6 พฤษภาคม 2569

ที่ SQ.690502
เรื่อง ขอสเสนอราคาผลิตภัณฑ์แอสฟัลต์
เรียน ผู้อำนวยการสำนักบำรุงทาง กรมทางหลวงชนบท

บริษัท ซีโก้แอสฟัลท์ จำกัด มีความยินดีขอเรียนเสนอราคาผลิตภัณฑ์ และเงื่อนไขของบริษัทฯ มาให้ท่านพิจารณา ตามรายละเอียดดังนี้

ผลิตภัณฑ์	ราคาต่อหน่วย (ตัน)
ยางแคตอไดนิคแอสฟัลต์อิมัลชันสำหรับถนน CSS-1h	34,500.00 บาท
ยางแคตอไดนิคแอสฟัลต์อิมัลชันสำหรับถนน CSS-1	34,000.00 บาท
ยางแคตอไดนิคแอสฟัลต์อิมัลชันสำหรับถนน CMS-2h	34,000.00 บาท
ยางแคตอไดนิคแอสฟัลต์อิมัลชันสำหรับถนน CRS-2	33,000.00 บาท
ยางมอดิไฟด์แอสฟัลต์อิมัลชันสำหรับงานทาง CSS-1h (EMA)	39,500.00 บาท
ยางแคตอไดนิคแอสฟัลต์อิมัลชันสำหรับถนน EAP	35,000.00 บาท
ยางคัตแบกแอสฟัลต์ MC-70	48,500.00 บาท
ยางแอสฟัลต์ซีเมนต์ AC 60-70	40,000.00 บาท
ยางแอสฟัลต์ซีเมนต์ AC 40-50	43,000.00 บาท
ยางแอสฟัลต์ซีเมนต์ปรับปรุงคุณภาพด้วยยางธรรมชาติ NRMA (PARA AC)	46,000.00 บาท
Rejuvenator Type RA5 สำหรับงาน In-Plant Recycling Agent	180,000.00 บาท

หมายเหตุ : ราคาคงกล่าวยังไม่รวมค่าขนส่ง และภาษีมูลค่าเพิ่ม
ราคาแหล่งผลิตโรงงาน : บริษัท ซีโก้แอสฟัลท์ จำกัด เลขที่ 22/22 หมู่ที่ 13 ต.บ่อสุพรรณ อ.สองพี่น้อง จ.สุพรรณบุรี
สอบถามเพิ่มเติม : กรุณาติดต่อ ฝ่ายขายได้ที่หมายเลข 098-294-6929 , โทรสาร 035-446-536

จึงเรียนมาเพื่อทราบ และขอขอบคุณท่านที่ให้ความไว้วางใจมา ณ โอกาสนี้



ขอแสดงความนับถือ

พัชรินทร์

(พัชรินทร์ สังข์วรรณ)

เจ้าหน้าที่แผนกธุรการขาย



บริษัท โซล่า แอสฟัลท์ จำกัด
ZOLA ASPHALT CO., LTD.

สำนักงานใหญ่ : 112 หมู่ 5 ต.ปากแรต อ.บ้านโป่ง จ.ราชบุรี 70110
เลขประจำตัวผู้เสียภาษี 0705542000359
โทร. (66) 32 212503-6 แฟกซ์. (66) 32 301000
E-mail : sales@zolaasphalt.co.th Line ID : zolaasphalt

HQ : 112 Moo 5 Pakrat Banpong Ratchaburi 70110
TAX ID : 0705542000359
TEL. (66) 32 212503-6 FAX. (66) 32 301000
www.zolaasphalt.co.th

วันที่ 6 พฤษภาคม 2569

เรื่อง ขอเสนอราคาขายแอสฟัลท์

เรียน ผู้อำนวยการสำนักบำรุงทาง กรมทางหลวงชนบท

ข้าพเจ้า บริษัท โซล่า แอสฟัลท์ จำกัด มีความยินดีขอเสนอราคาขายมะตอย คุณภาพดี มีใบรับรองผลจากกรมทางหลวง และได้รับการรับรองระบบบริหารคุณภาพมาตรฐาน มอก./ISO 9001:2015 ตามรายการที่ปรากฏท้ายนี้ หวังว่าคงจะมีโอกาสได้รับใช้ท่านในเร็ว ๆ นี้

ลำดับที่	รายการ	ราคาจำหน่าย (บาท)	ราคาจำหน่าย (บาท)
1.	CRS-2	35,400.- / ตัน ✓	7,680.- / ถัง
2.	CSS-1	35,400.- / ตัน ✓	7,680.- / ถัง
3.	CMS-2h	36,700.- / ตัน	7,940.- / ถัง
4.	CSS-1h	35,000.- / ตัน	7,600.- / ถัง
5.	MC-70	46,500.- / ตัน	9,900.- / ถัง
6.	CSS-1hP (EMAE)	39,000.- / ตัน	8,400.- / ถัง
7.	EAP (Penetrate Prime coat)	39,000.- / ตัน	8,400.- / ถัง
8.	CRS-1P	39,400.- / ตัน	8,480.- / ถัง
9.	AC 60/70	46,400.- / ตัน ✓	10,180.- / ถัง
10.	AC 40/50	47,400.- / ตัน	10,380.- / ถัง
11.	PMA	54,000.- / ตัน	-
12.	NRMA (Para AC)	49,500.- / ตัน	-

หมายเหตุ : ราคาดังกล่าวยังไม่รวมภาษีมูลค่าเพิ่มและค่าขนส่ง

สินค้าบรรจุถัง ขนาดบรรจุ 200 กิโลกรัม / ถัง (รายการที่ 11-12 ไม่บรรจุถัง)

ขอแสดงความนับถือ

(นางสาวนิลาลักษณ์ ภาวะเดช)

หัวหน้าแผนกขาย

ลำดับที่	ชื่อแหล่งวัด	ที่ตั้ง	ปริมาณ วัด (ถ.ม./ไร่)	ราคาที่ดิน (รวมรวมที่ดิน) บาท / ถ.ม.			ชื่อผู้ขาย ทางหลวง	หมายเหตุ
				รวมค่าที่ดิน	รวมค่าที่ดิน	รวมค่าที่ดิน		
1	ปอทรายปรอมว	สาย 1065 ตอน ทองอุทา - ทุ่งนุโลก กม.43+900 RT. 0.2 กม. ค่าที่ดินที่ป่าทางเข้าแหล่ง lat 16.683711 ลอง 99.992904 ค่าที่ดินที่แหล่งวัด lat 16.68166 ลอง 99.99570	50 (ถ.ม./ไร่)	ราคาที่ดิน	275	220	360	ทุ่งนุโลก
				ราคาที่ดิน	275	220	360	
				ราคาที่ดิน	275	220	360	
				ราคาที่ดิน	275	220	360	
2	ปอทรายนิคมบางระกำ	สาย 1303 ตอน ปอทราย - ทองชุม กม.2+000 RT. 2.6 กม. ค่าที่ดินที่ป่าทางเข้าแหล่ง lat 16.671794 ลอง 99.935642 ค่าที่ดินที่แหล่งวัด lat 16.674099 ลอง 99.94253	660 (ถ.ม./ไร่)	ราคาที่ดิน	275	220	360	ทุ่งนุโลก
				ราคาที่ดิน	275	220	360	
				ราคาที่ดิน	275	220	360	
				ราคาที่ดิน	275	220	360	
3	ปอทรายสุขขณ	สาย 117 ตอน นครสวรรค์ - พิษณุโลก กม.12+400 LT. 3.0 กม. ค่าที่ดินที่ป่าทางเข้าแหล่ง lat 16.717520 ลอง 100.160484 ค่าที่ดินที่แหล่งวัด lat 16.707616 ลอง 100.147727	660 (ถ.ม./ไร่)	ราคาที่ดิน	275	220	360	ทุ่งนุโลก
				ราคาที่ดิน	275	220	360	
				ราคาที่ดิน	275	220	360	
				ราคาที่ดิน	275	220	360	
4	ท่าทรายเมืองเจริญ	สาย 117 ตอน ไร่ย่อย - อุดรศักดิ์ กม.213+700 RT. 0.9 กม. ค่าที่ดินที่ป่าทางเข้าแหล่ง lat 17.555612 ลอง 100.110061 ค่าที่ดินที่แหล่งวัด lat 17.54503 ลอง 100.115114	250 (ถ.ม./ไร่)	ราคาที่ดิน	385	200	429	อุดรศักดิ์
				ราคาที่ดิน	420	205	429	
				ราคาที่ดิน	420	205	429	
				ราคาที่ดิน	420	205	429	
5	ท่าทรายชลิตดา	สาย 11 ตอน บึงหลัก - ทองนั้งเขียว กม.322+800 RT. 3.5 กม. ค่าที่ดินที่ป่าทางเข้าแหล่ง lat 17.635234 ลอง 100.127597 ค่าที่ดินที่แหล่งวัด lat 17.651301 ลอง 100.131894	100-150 (ถ.ม./ไร่)	ราคาที่ดิน	400	300	450	อุดรศักดิ์
				ราคาที่ดิน	420	205	429	
				ราคาที่ดิน	400	205	429	
				ราคาที่ดิน	400	205	429	

หมายเหตุ : ราคาที่ดินยึดอ้างอิงเดือน มกราคม 2569

ลงชื่อ.....
(นายพันการณ หนนาคูพันธ์)

วันที่

กุมภาพันธ์ 2569

ลงชื่อ.....
(นายบัณฑิต รักชาติ)

รส. พล. 5 รักษาการนายหนน พล. พล. 5



ตาราง Factor F งานก่อสร้างทาง

เงินล่วงหน้าจ่าย 0 %

ดอกเบี้ยเงินกู้ 7 % ต่อปี

เงินประกันผลงานหัก 0 %

ค่าภาษีมูลค่าเพิ่ม (VAT) 7 %

ค่างาน (ทุน) (ล้านบาท)	ค่าใช้จ่ายในการดำเนินงานก่อสร้าง (%)				รวมในรูป Factor	ภาษีมูลค่าเพิ่ม (VAT)	Factor F	Factor F ผนวก 1	Factor F ผนวก 2
	ค่า อำนาจการ	ค่า ดอกเบี้ย	ค่า กำไร	รวม ค่าใช้จ่าย					
≤ 5	20.8338	1.1666	5.5000	27.5004	1.2750	1.0700	1.3642	1.3848	1.4054
10	16.0808	1.1666	5.5000	22.7474	1.2274	1.0700	1.3133	1.3345	1.3557
20	10.6384	1.1666	5.5000	17.3050	1.1730	1.0700	1.2551	1.2742	1.2933
30	7.5559	1.1666	5.5000	14.2225	1.1422	1.0700	1.2221	1.2394	1.2567
40	7.4310	1.1666	5.0000	13.5976	1.1359	1.0700	1.2154	1.2342	1.2530
50	6.9412	1.1666	5.0000	13.1078	1.1310	1.0700	1.2101	1.2290	1.2480
60	6.3772	1.1666	5.0000	12.5438	1.1254	1.0700	1.2041	1.2230	1.2418
70	6.3435	1.1666	4.5000	12.0101	1.1201	1.0700	1.1985	1.2177	1.2370
80	6.0233	1.1666	4.5000	11.6899	1.1168	1.0700	1.1949	1.2143	1.2336
90	5.4722	1.1666	4.5000	11.1388	1.1113	1.0700	1.1890	1.2078	1.2265
100	5.1693	1.1666	4.5000	10.8359	1.1083	1.0700	1.1858	1.2042	1.2226
110	4.7961	1.1666	4.0000	9.9627	1.0996	1.0700	1.1765	1.1945	1.2125
120	4.7235	1.1666	4.0000	9.8901	1.0989	1.0700	1.1758	1.1940	1.2122
130	4.4428	1.1666	4.0000	9.6094	1.0960	1.0700	1.1727	1.1906	1.2085
140	4.3285	1.1666	4.0000	9.4951	1.0949	1.0700	1.1715	1.1895	1.2076
150	4.1865	1.1666	4.0000	9.3531	1.0935	1.0700	1.1700	1.1879	1.2057
160	4.0853	1.1666	4.0000	9.2519	1.0925	1.0700	1.1689	1.1869	1.2049
170	4.0051	1.1666	4.0000	9.1717	1.0917	1.0700	1.1681	1.1860	1.2039
180	3.9481	1.1666	4.0000	9.1147	1.0911	1.0700	1.1674	1.1853	1.2031
190	4.2661	1.1666	3.5000	8.9327	1.0893	1.0700	1.1655	1.1843	1.2031
200	4.2419	1.1666	3.5000	8.9085	1.0890	1.0700	1.1652	1.1840	1.2027
210	4.1793	1.1666	3.5000	8.8459	1.0884	1.0700	1.1645	1.1835	1.2024
220	4.0683	1.1666	3.5000	8.7349	1.0873	1.0700	1.1634	1.1821	1.2009
230	3.9805	1.1666	3.5000	8.6471	1.0864	1.0700	1.1624	1.1810	1.1997
240	3.8615	1.1666	3.5000	8.5281	1.0852	1.0700	1.1611	1.1796	1.1980
250	3.7521	1.1666	3.5000	8.4187	1.0841	1.0700	1.1599	1.1782	1.1965
260	3.6511	1.1666	3.5000	8.3177	1.0831	1.0700	1.1589	1.1770	1.1951
270	3.5577	1.1666	3.5000	8.2243	1.0822	1.0700	1.1579	1.1759	1.1939
280	3.4708	1.1666	3.5000	8.1374	1.0813	1.0700	1.1569	1.1748	1.1926
290	3.3900	1.1666	3.5000	8.0566	1.0805	1.0700	1.1561	1.1738	1.1915
300	3.3145	1.1666	3.5000	7.9811	1.0798	1.0700	1.1553	1.1729	1.1905
350	3.2735	1.1666	3.5000	7.9401	1.0794	1.0700	1.1549	1.1724	1.1900
400	3.1484	1.1666	3.5000	7.8150	1.0781	1.0700	1.1535	1.1712	1.1890
450	3.1265	1.1666	3.5000	7.7931	1.0779	1.0700	1.1533	1.1710	1.1887
500	3.0167	1.1666	3.5000	7.6833	1.0768	1.0700	1.1521	1.1698	1.1875
700	2.7734	1.1666	3.5000	7.4400	1.0744	1.0700	1.1496	1.1668	1.1841
> 700	2.7734	1.1666	3.5000	7.4400	1.0744	1.0700	1.1496	1.1668	1.1841

หมายเหตุ

1. กรณีค่างานอยู่ระหว่างช่วงของค่างานต้นทุนที่กำหนด ให้เทียบอัตราส่วนเพื่อหาค่า Factor F
2. ถ้าเป็นงานเงินกู้หรือจากแหล่งอื่นซึ่งไม่ต้องชำระภาษีมูลค่าเพิ่ม ให้ใช้ Factor F ในช่อง "รวมในรูป Factor"